

# Du portrait à la fausse céramique



# S'engager dans un projet plastique

*" Voici différents flacons.*



*Chaque flacon sera le support d'un portrait.*

*Vous devez donc choisir un flacon en pensant que votre portrait sera dessiné dessus."*

# S'engager dans des travaux préparatoires

*" Les artistes avant de réaliser leur œuvre définitive s'engagent dans des recherches. C'est ce que nous allons faire. "*



Miquel Barcelo, 2011

# Séance 1

## Problématique de recherche

Au stylo noir, dessiner une tête en changeant de point de vue : de face, de dos , de profil.

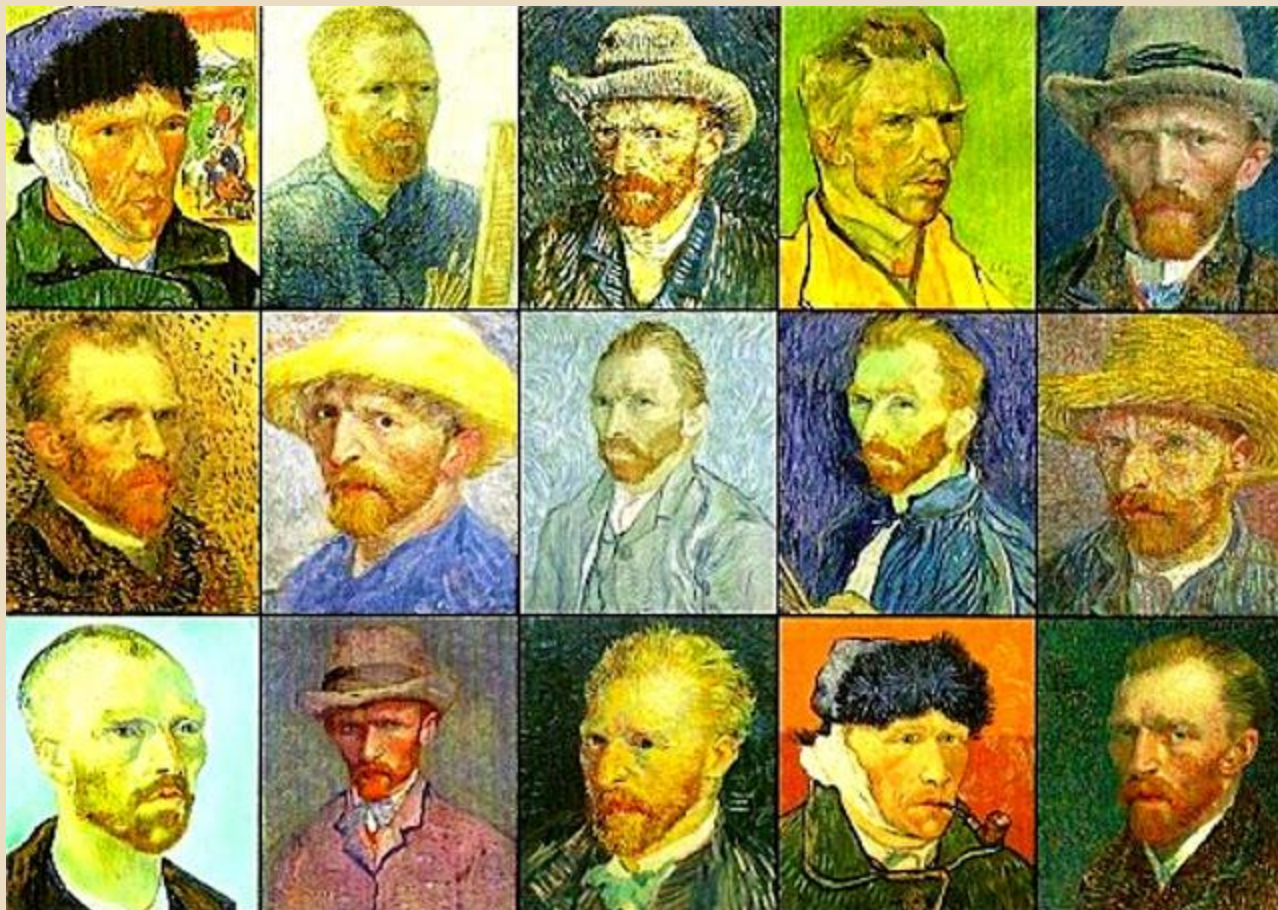
# Apport culturel

Des artistes ont réalisé des portraits. Les voici.

1. Projection du diaporama
2. Mise à disposition des reproductions format papier.



Frida Kahlo



Vincent Van Gogh (1887 à 1889)



Pablo Picasso



28 juin 1972



30 juin 1972



2 juillet 1972



3 juillet 1972





Messerschmidt (1774 à 1783)

## Poursuivre sa recherche

Poursuivre la recherche en changeant d'outil :  
utiliser le crayon gris.





# Séance 2

## Découverte

La terre de Baixas et ses effets : sèche – mouillée



# Réinvestissement



# Séances 3 et 4

## Problématique de création

Réaliser une fausse céramique

## Réalisation du support

1. Recouvrement du flacon de son choix avec du papier kraft ou blanc.
2. Recouvrement du flacon avec de la terre mouillée



# Séance 5

## Apport culturel

Des artistes ont réalisé des céramiques. Les voici.

Projection du diaporama



PICASSO, Faunesse, 1950



PICASSO, Femme aux  
mains jointes, 1950



PICASSO, Vase aux danseuses, 1950





Edouard PIGNON, Catalane, 1953



BARCELO, Autoportraits, 2011

# Séance 6

## Finalisation

Pastels et pâte autodurcissante



# Exposons, croquons nos « Fausses céramiques »







