

# Linogravure



Un dessin a été tracé sur le lino.  
On creuse les traits avec une gouge.

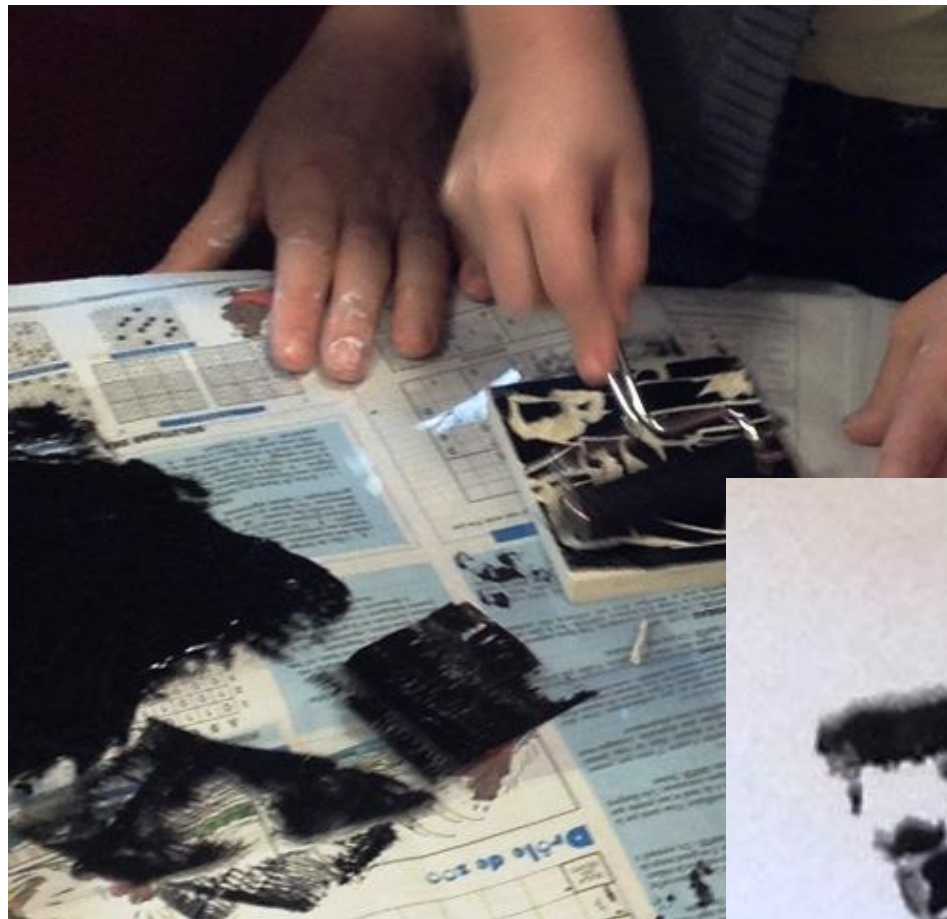




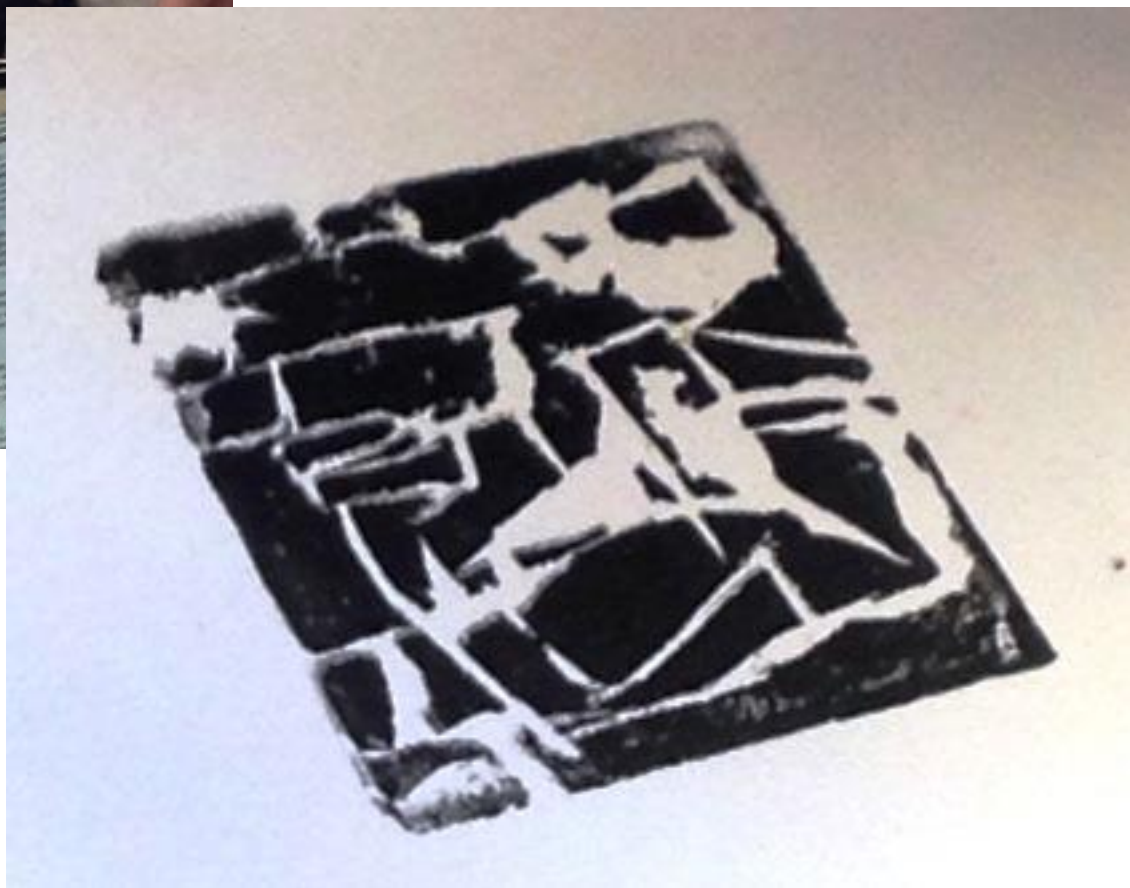
La matrice est prête à être encrée.







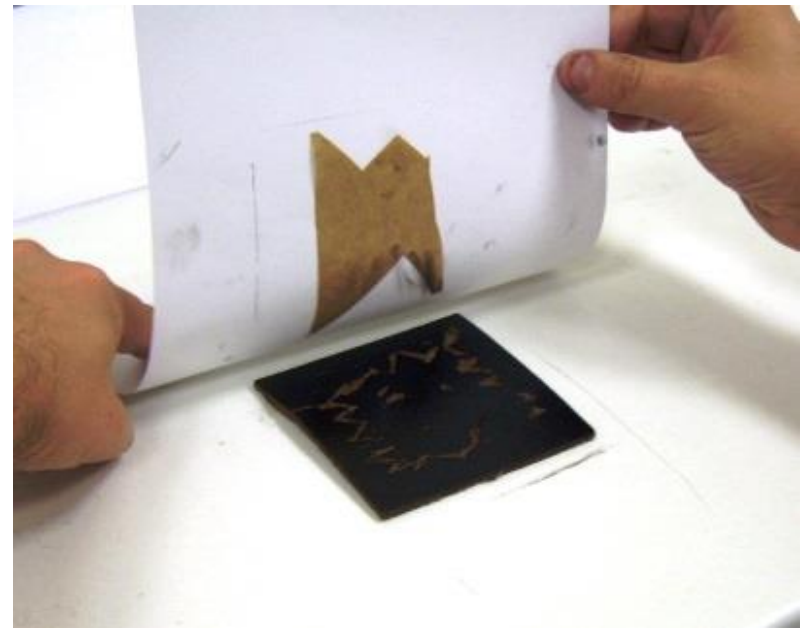
Encrage de la matrice : seules les parties non creusées reçoivent l'encre.





Impression : on imprime plusieurs tirages à partir d'une même matrice.





Des papiers découpés sont collés sur le support avant l'impression



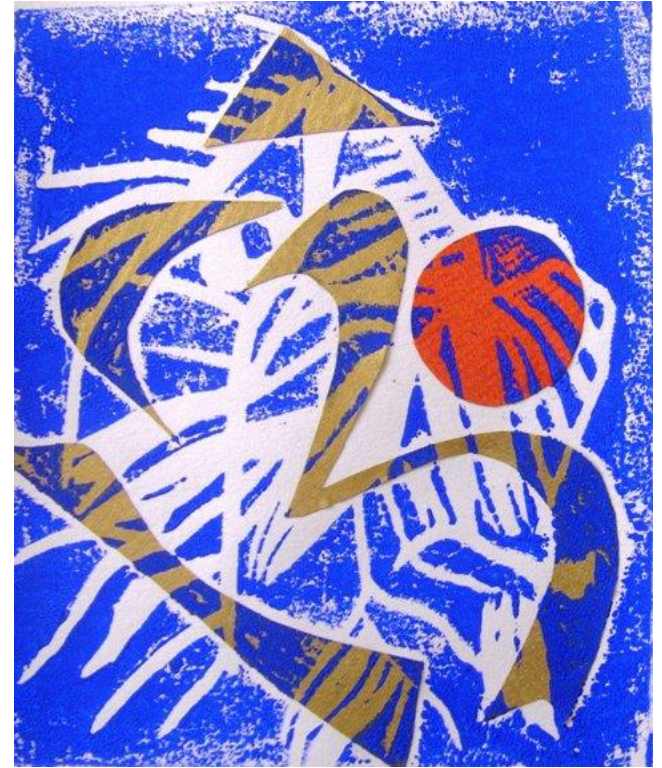


Jouer avec les couleurs, varier les textures, les supports...





Variations à partir  
d'une même  
matrice







Chaque estampe est numérotée en fonction de l'ordre du tirage ; on précise aussi le numéro de l'état.

