

## Rembrandt, graveur

D'après <http://expositions.bnf.fr/rembrandt/arret/01.htm>

Il n'est pas de meilleur exemple que les estampes de Rembrandt pour montrer tout ce que l'art de la gravure - un Art avec une majuscule - peut offrir. Dans de nombreux cas, il est possible de reconstituer tout le processus de création d'une image et, à travers les épreuves successives que l'artiste tirait pour vérifier l'état d'avancement de son travail sur la planche, il semble que l'on puisse suivre comme avec ses yeux la progression de l'œuvre,

Rembrandt a gravé environ trois cents estampes tout au long de sa carrière, de 1628, première date figurant sur certaines de ses eaux-fortes, jusqu'à 1665. Compte tenu des nombreux états, il n'existe pas un ensemble complet. Pour rassembler tous les états d'une même estampe, les épreuves uniques, les impressions sur des supports différents, ou encore celles avec des jeux d'encrages – véritables monotypes –, il faudrait puiser dans toutes les collections...



### **Rembrandt aux cheveux hérissés**

Vers 1631

Eau-forte. 145 x 117 mm

5<sup>e</sup> état sur 6

### **Saint Jérôme lisant dans un paysage italien, vers 1653**

Eau-forte, burin et pointe sèche

260 x 208 mm,

2<sup>e</sup> état sur 2

### **La Femme devant le poêle, 1658**

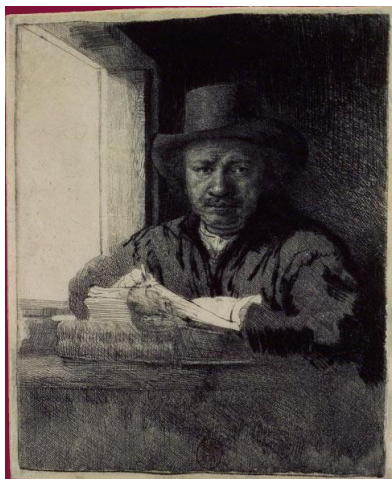
Eau-forte, burin et pointe sèche.

277 x 186 mm

3<sup>e</sup> état sur 7

## Rembrandt, Autoportrait gravé

*Rembrandt gravant ou dessinant près d'une fenêtre, 1648*  
Eaux fortes – Gravure sur cuivre, pointe sèche et burin 160x130  
Cinq états



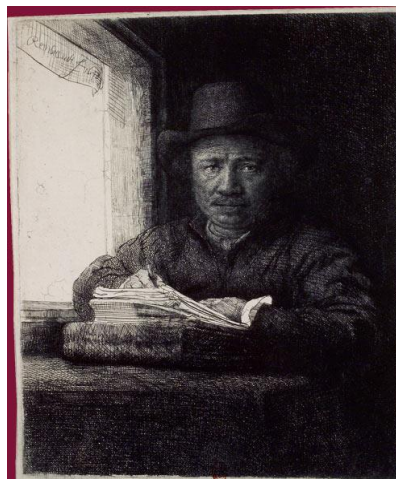
### 1<sup>er</sup> état

Avant la signature et la date. Seule la gravure du visage est vraiment achevée ; le corps, les mains et les papiers sur la table ne sont qu'esquissés. Les épaules et les plis de la veste ont été rehaussés à la pointe sèche très intense. On remarque le tracé antérieur, en partie effacé sous la main droite.



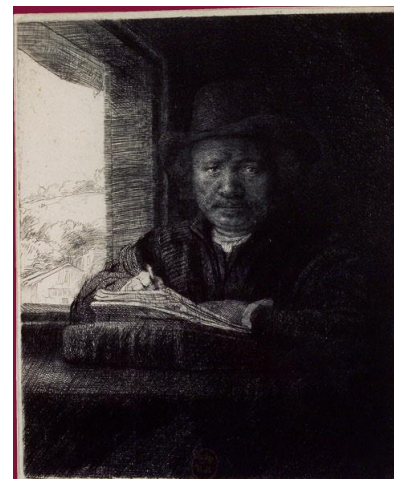
### 2<sup>e</sup> état

La signature et la date sont ajoutées sur une bande de toile en haut de la fenêtre. La main gauche est ombrée et la veste, le fond, la table, et d'autres parties sont gravées au burin pour achever la gravure. Il s'agit de l'état le plus parfait. Deux épreuves, l'une sur papier européen et l'autre sur papier japon doré.



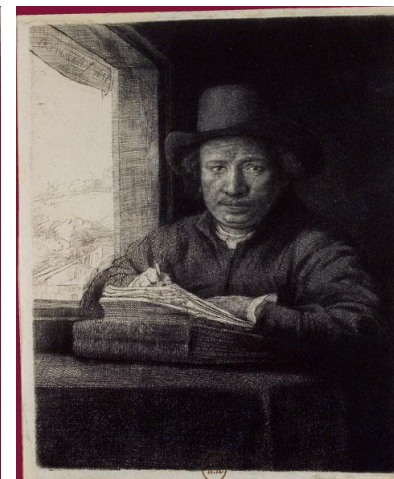
### 3<sup>e</sup> état

La main droite a été ombrée et l'ombre de la partie droite du vêtement intensifiée par des tailles parallèles.



### 4<sup>e</sup> état

Un paysage dans la fenêtre a été rajouté et des traits croisés ajoutés sur l'encadrement. La veste a été retouchée, y compris à la pointe sèche. La signature a été effacée.



### 5<sup>e</sup> état

Le profil de la joue droite a été modelé par des tailles verticales. Les retouches de l'état précédent se distinguent encore mais elles sont plus ténues. Le ton du visage a été éclairci au brunissoir. Impression sur papier japon.