

Estampes japonaises

Source : <http://www.artmemo.fr/estampes-japonaises/historique.htm>

L'estampe japonaise est toujours réalisée à partir de blocs de bois gravés ; on parle de " gravure sur bois " ou " xylographie ".

Un processus en 4 étapes

La réalisation d'une estampe japonaise nécessite l'union de 4 talents :

- **Celui du dessinateur** : au temps de l'estampe traditionnelle, il trace un dessin au trait noir sur papier blanc et donne seulement des indications de couleur à l'imprimeur.

Au 20ème siècle, il peint une aquarelle. Puis il la donne au graveur et à l'imprimeur. Mais c'est le nom du dessinateur que l'histoire de l'art retient (ex : Utamaro, Hokusai, Hiroshige...).

- **Celui du graveur** : il grave, sculpte plutôt, les blocs de bois, un bois par couleur et un supplémentaire pour le trait de contour.

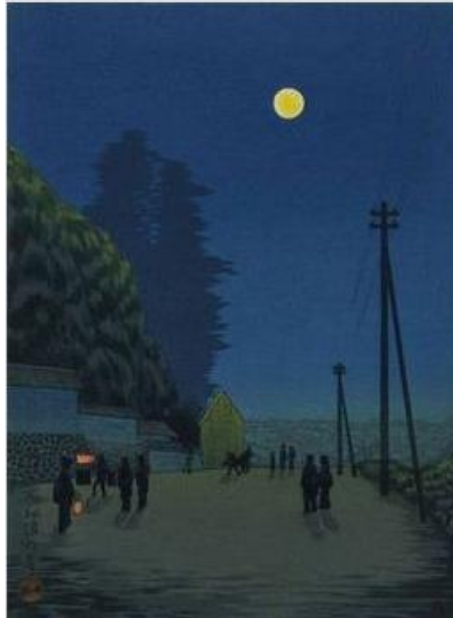
- **Celui de l'imprimeur** : il applique les couleurs sur les blocs et applique le papier successivement sur chaque bloc.

- **Celui de l'éditeur** : il est le "chef d'orchestre". Il découvre les dessinateurs, graveurs, imprimeurs de talent, les met sous contrat et les réunit pour produire une œuvre gravée. Son nom nous est connu seulement quand il s'agit de pièces de grands dessinateurs (ex : Tsutaya, éditeur d'Utamaro).

A l'heure actuelle, le procédé de réalisation de l'estampe est resté artisanal, tel que décrit ci-dessus mais le 20ème siècle a vu la naissance d'un courant où l'artiste dessinateur grave et imprime lui-même ses estampes. Ce courant s'appelle le Sosaku-Hanga ("Gravure créative").



UTAMARO (1750-1806)
*La courtisane Takigawa
de la maison Ogiya*
Estampe Ukiyo-e



Kiyochika KOBAYASHI (1847-
1915)
*Clair de lune
au-dessus de la rue principale*
Vers 1930
Editeur Shima art Company



Hasui KAWASE (1883-1957)
Temple Honmonji sous la neige 1931
(HK39)
Estampe Shin hanga



Utamaro
La courtisane Shizuka 1794



Hiroshige
Le pont Ohashi sous l'averse 1857

Hokusai



La grande vague de Kanagawa 1831



Joueur de flûte et mont Fuji 1839