

Apport culturel



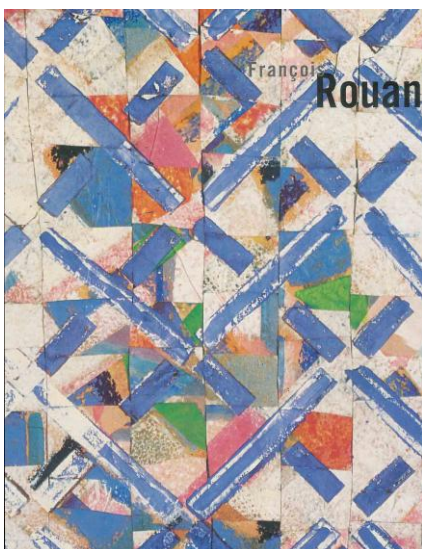
David Hockney *Mother I*
1985



Philippe Domergue *Les Sabines Borélysées*
Images photographiques marouflées sur panneaux de bois
2000



Erwin
BLUMENFELD



François ROUAN



Jasper Johns *Nombres*

Exemples de réalisations plastiques Fragmentation d'images



1 portrait de femme en couleur
1 portrait d'homme noir et blanc



2 paysages identiques, collage avec espaces



1 portrait de femme
Découpage irrégulier



1 portrait de femme en couleur
1 photocopie en noir et blanc



1 portrait de femme
1 portrait d'homme en noir et blanc
Découpage en fonction d'un projet



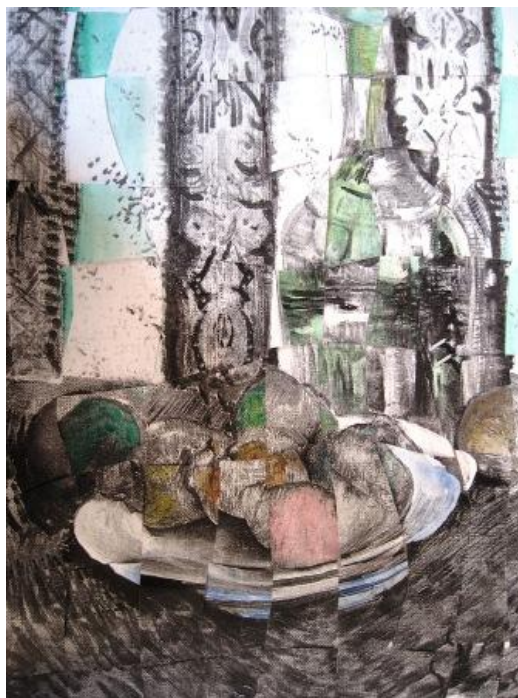
1 portrait de femme
Cercles concentriques découpés puis
repositionnés

Tressage d'images



Picasso *Autoportrait* 1907

Deux images identiques : la 1^{ère} image est découpée partiellement en bandes verticales, la 2^{ème} image a été glissée entre les bandes découpées.



Deux images identiques (nature morte, photocopies en noir et blanc) découpées l'une en bandes verticales, l'autre en bandes horizontales ; tressage et mise en couleur de certains fragments