

Cadrages et débordements

Mise en abyme

La mise en abyme (ou en abîme) consiste à incruster une image en elle-même, un motif dans le motif lui-même, etc.

L'idée d'abyme renvoie à un gouffre insondable. Et c'est bien ce qui se passe quand, par exemple, on se regarde, face à un miroir en ayant également un miroir derrière nous. Notre image se multiplie alors à l'infini.

Les «poupées russes», qui s'emboîtent les unes dans les autres, présentent une mise en abyme connue de tous.

En graphisme, la plus célèbre mise en abyme est celle de la boîte de "**Vache qui rit**" sur laquelle une vache porte des boucles d'oreilles qui elles mêmes sont des boîtes de "Vache qui rit", ...

<http://jpdubs.hautetfort.com/tag/mise+en+ab%C3%A9me>

Van Eyck *Les époux Arnolfini*
1434

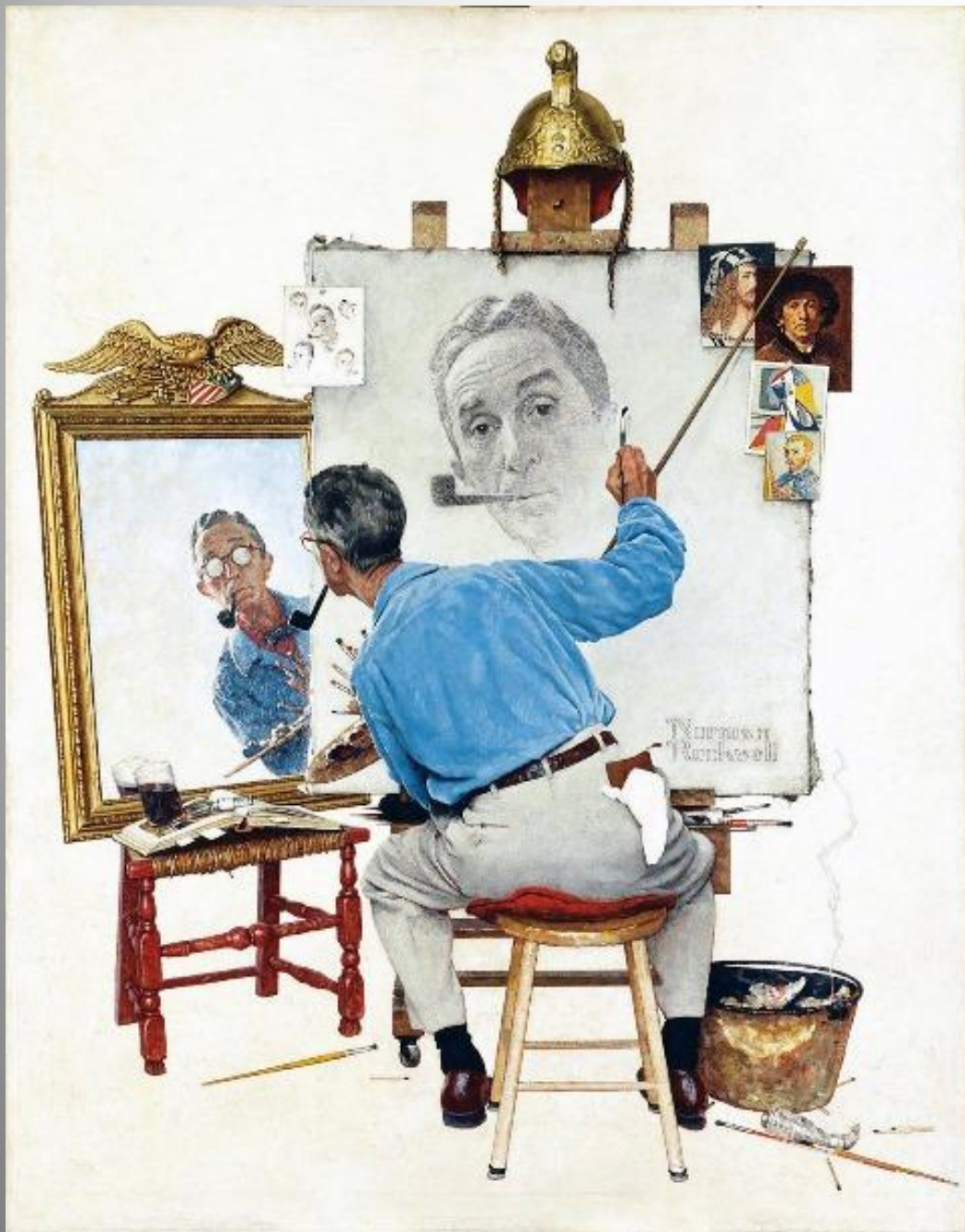


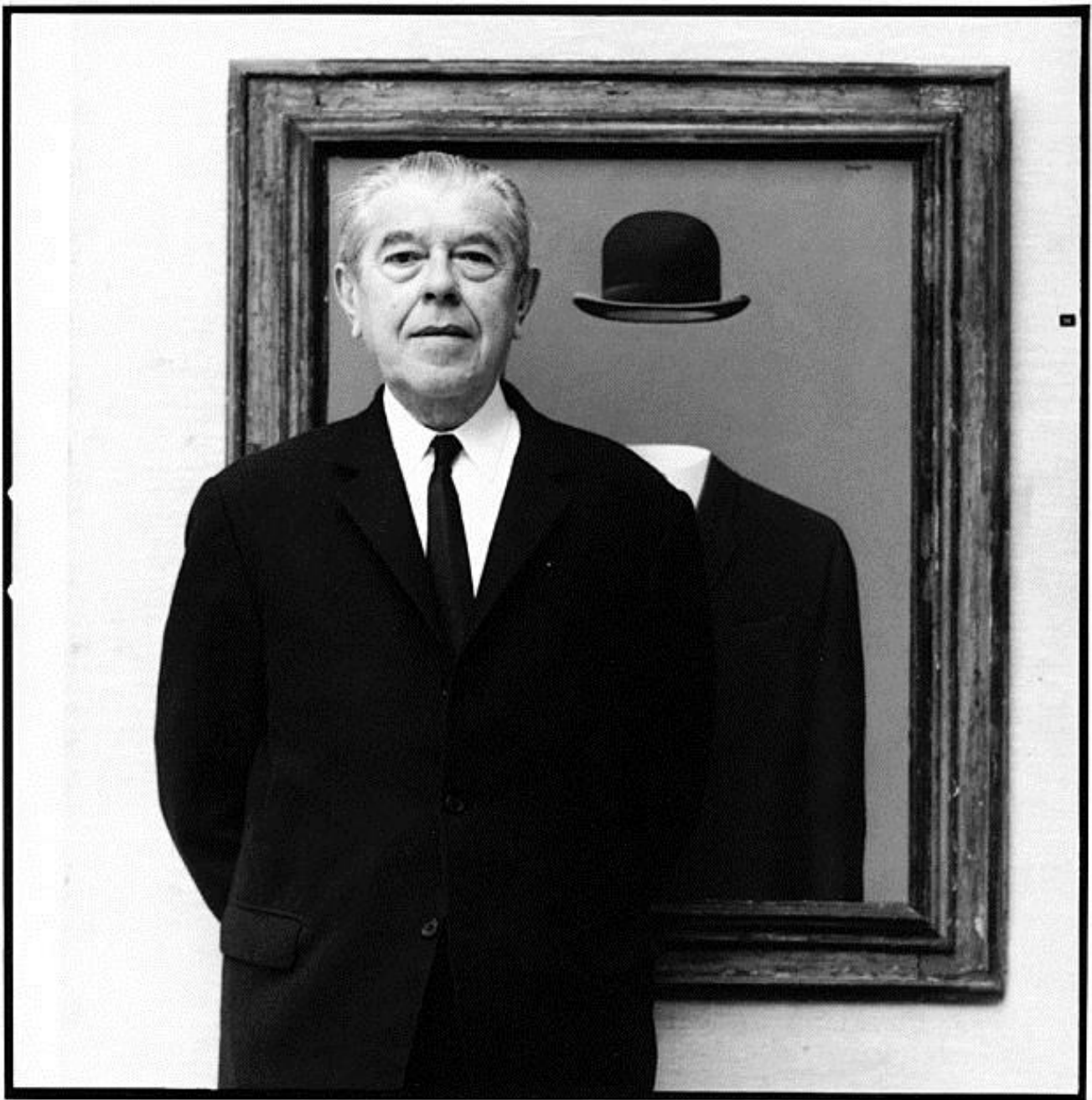
Détail

Doisneau
Cadres 1958

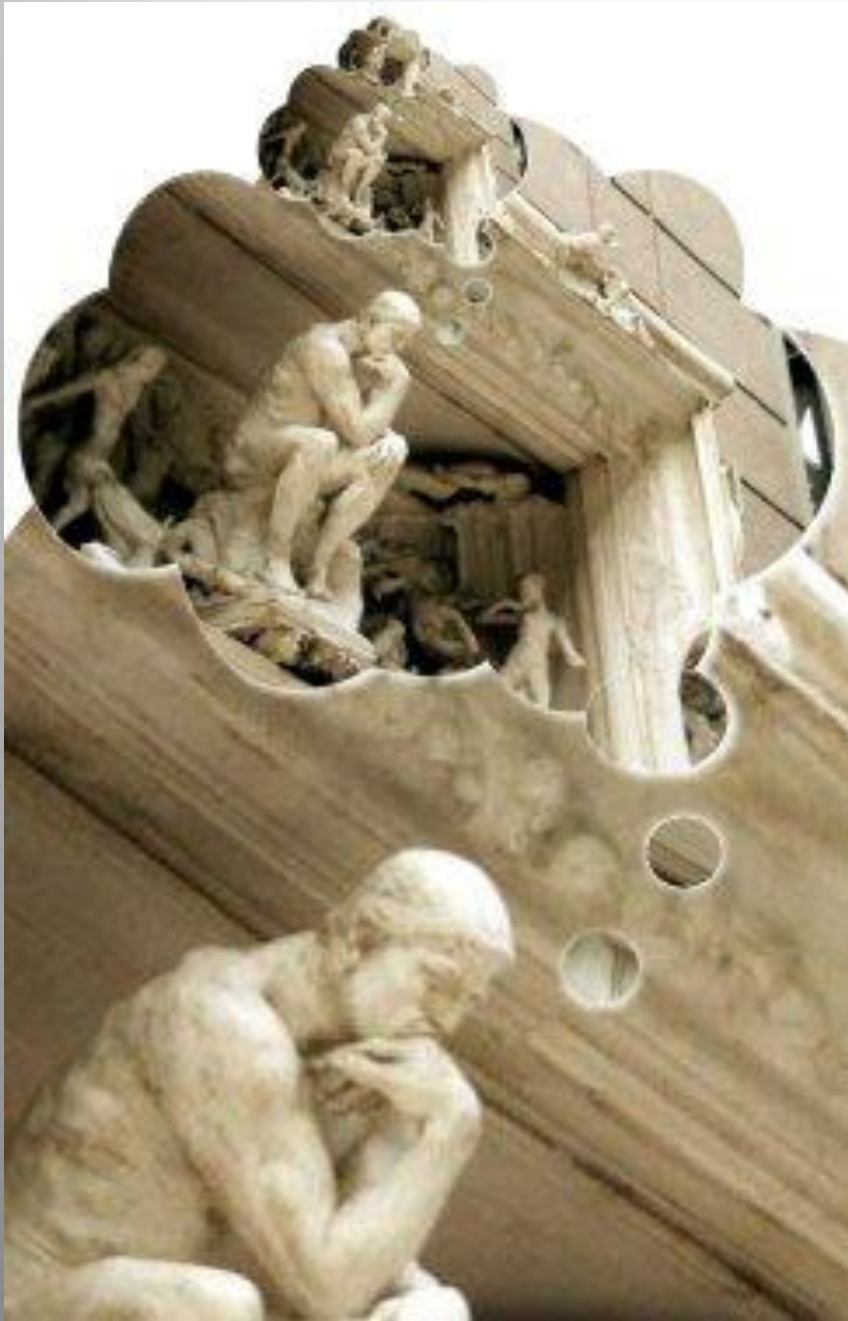


Norman Rockwell
Triple autoportrait
1960





Lothar Wolleh
Portrait de Magritte
1967



Stephan Khun 2005

Esther Ferrer

Cadre qui encadre cadre qui encadre cadre qui encadre cadre qui encadre...

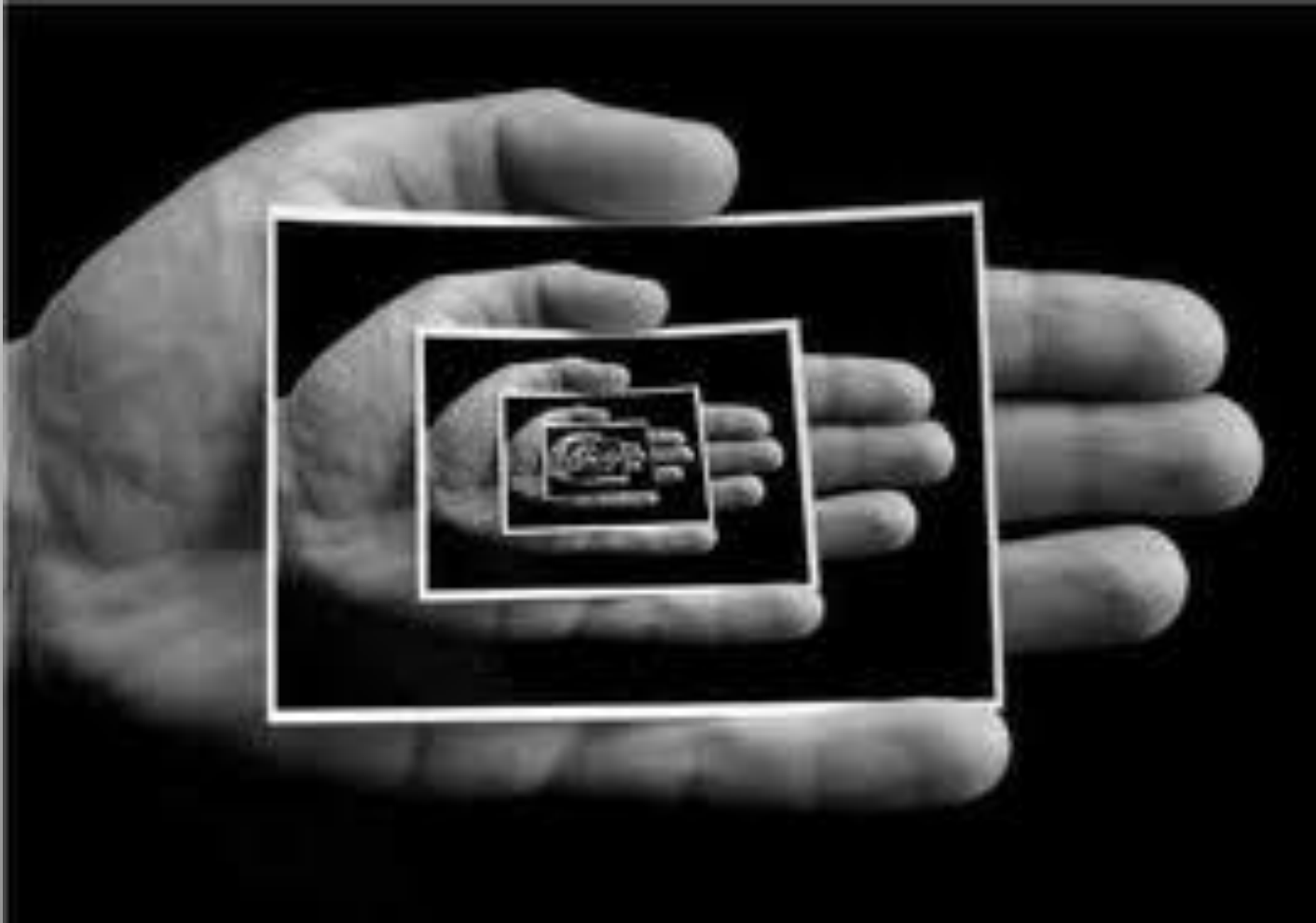
2008















[designed by]
BZH Matth

A vibrant advertisement for Sephora's 'RAYO:ESCENCE' collection. The background is a collage of multiple faces, each with a different eye color (blue, green, yellow) and bright pink lips. The faces are layered and partially obscured by each other, creating a sense of depth and variety. The Sephora logo is in the top right, and the product name 'RAYO:ESCENCE' is prominently displayed in the center.

SEPHORA

RAYO:ESCENCE



