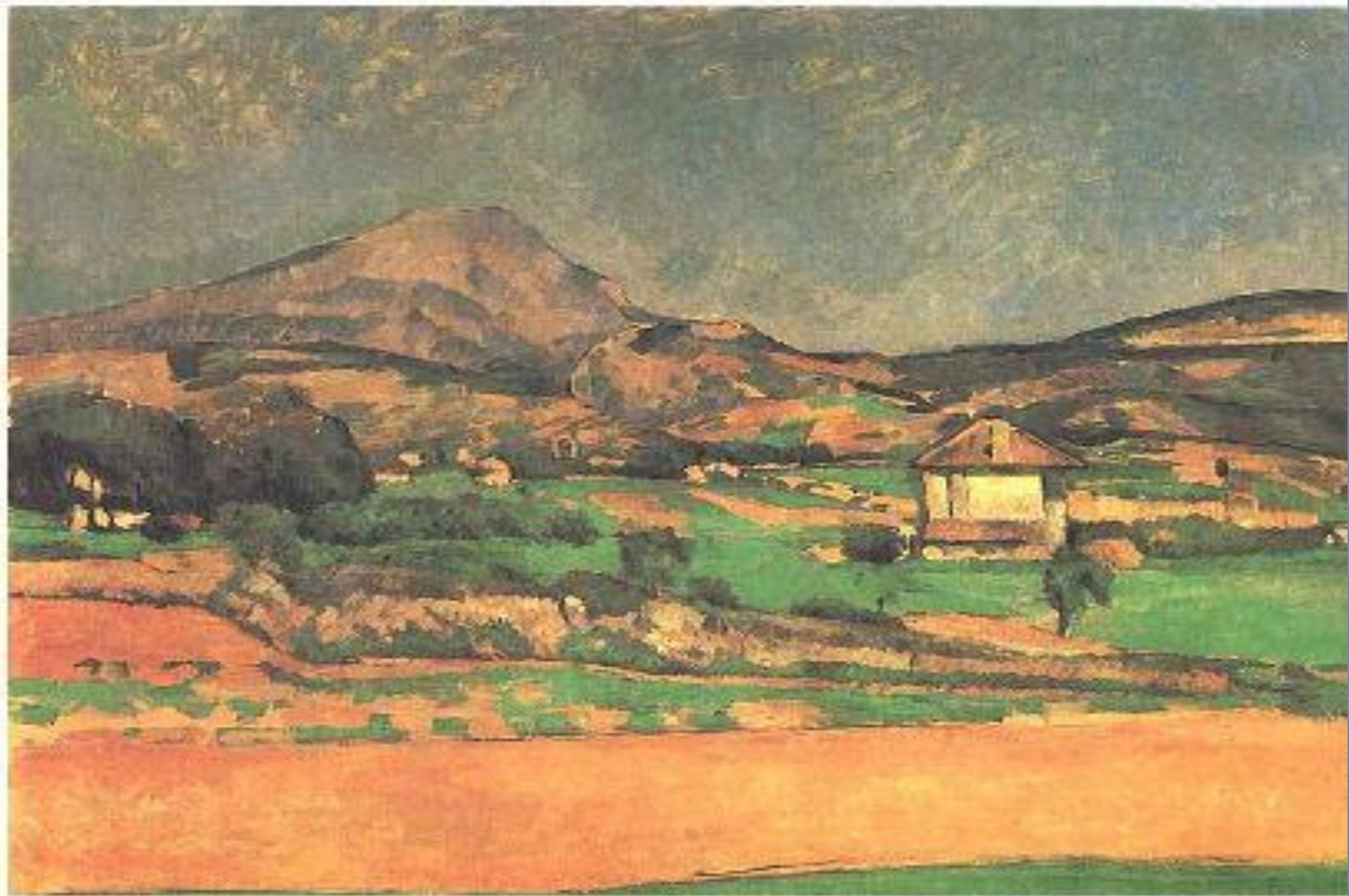


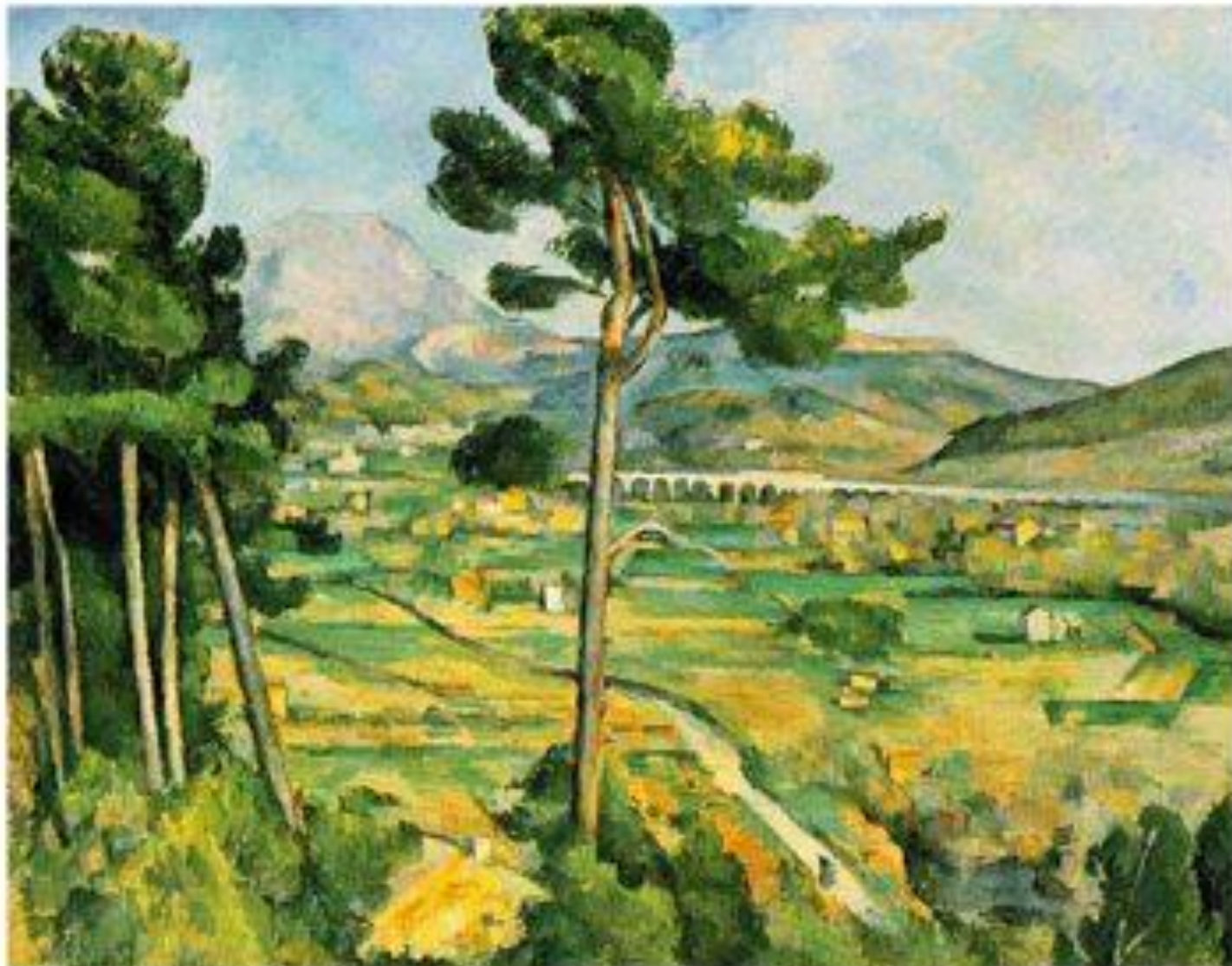
La série des montagnes Sainte Victoire

44 huiles et 43 aquarelles témoignent de l'attachement de Cézanne à la Sainte-Victoire...

Dans la première série qu'il consacre, entre 1882 et 1887, à la montagne Sainte-Victoire, qui reste aujourd'hui comme son sujet de prédilection, Cézanne en est arrivé à un style imprégné de classicisme. La construction formelle du motif est désormais déterminante, comme dans *La Montagne Sainte-Victoire au grand pin*, où les branches de l'arbre, au premier plan, accompagnent sur toute la longueur du tableau la courbure de la montagne, avec une intention évidemment décorative, teintée de japonisme.



1885



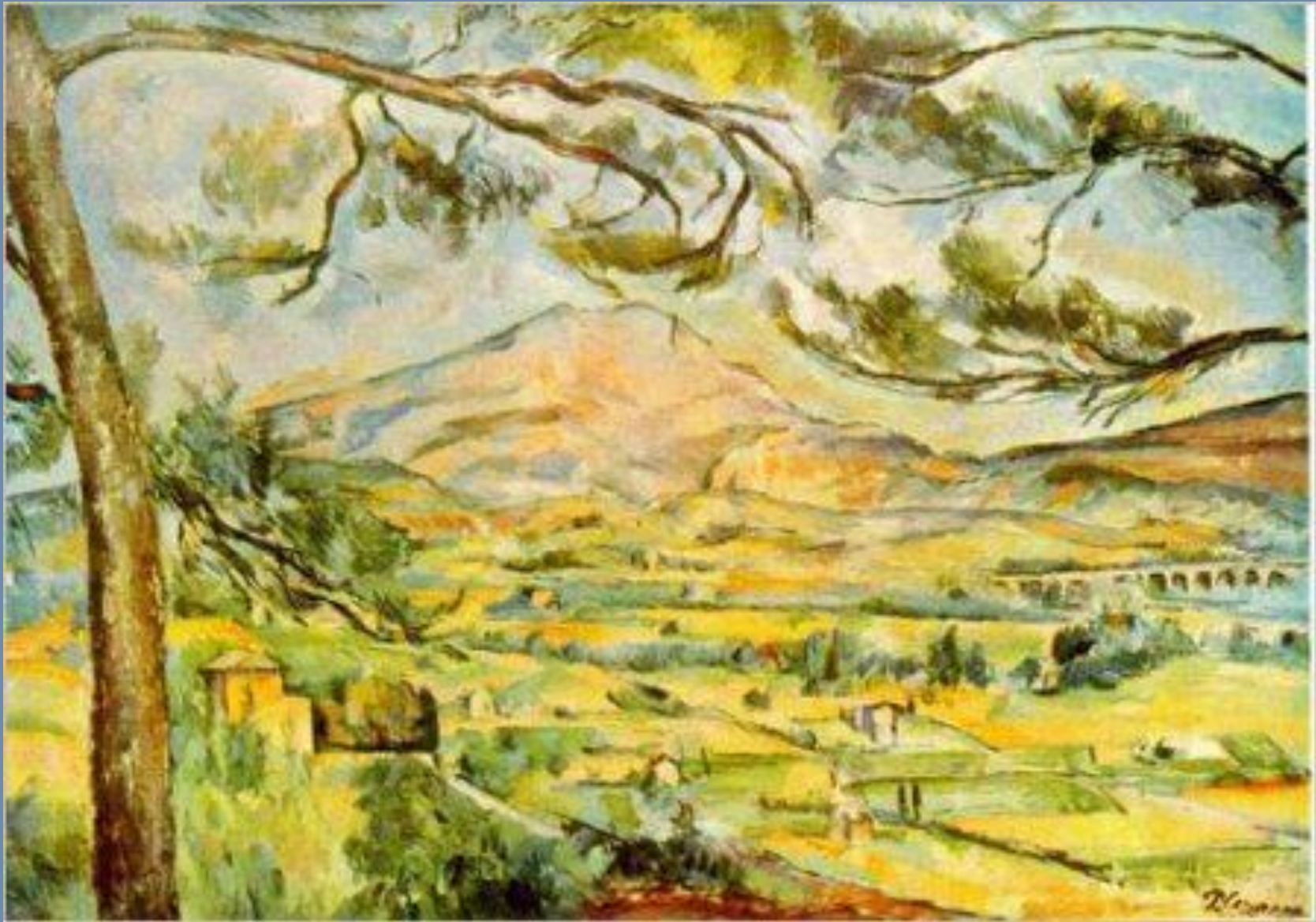
Paul Cézanne (1839-1906)
Montagne Sainte Victoire et le viaduc sur la vallée de l'Arc (1882-85)
vue de la colline de Bellevue
huile sur toile (65.4 x 81.6 cm),
Metropolitan Museum of Art, New York



[AGGRANDIR L'IMAGE]



1887



1887



1890

1900



Sainte-Victoire vue de la route du Tholonet (1895-1900)
Musée de l'Ermitage, Saint-Petersbourg.



1902

1906



Montagne Sainte Victoire (1904_1906)
Philadelphia Museum of Art, USA





1906





RENOIR 1888



André MASSON



BIOULES



Nicolas DE STAEL



Catherine MARCOGLIESE

2010



Brigitte BAUER, photographe



