

Paysages marins

TURNER *Pêcheurs en mer* 1796



TURNER *Tempête en mer*



CAILLEBOTTE *Régate*



CEZANNE *La mer à l'Estaque*



SIGNAC *Bord de mer*

GAUGUIN *La plage de Dieppe*
1885





SPILLIAERT Marée basse 1909

**Othon
FRIESZ**



L'Estaque 1907

Bord de mer à Sainte Adresse



NOLDE Mer en automne 1910

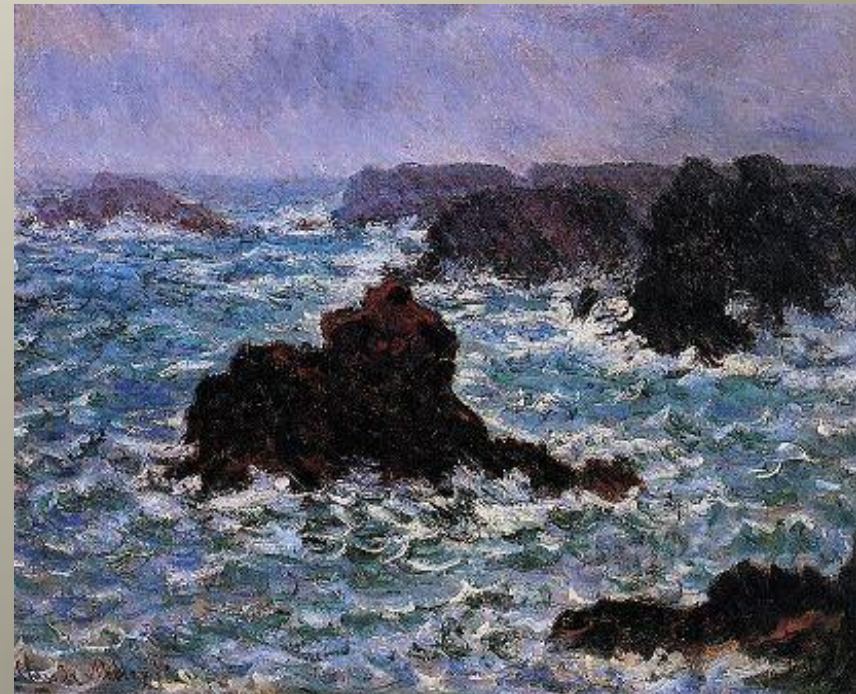
ALECHINSKY

*Les aiguilles de Port Coton Belle Île en
Mer 1995*



MONET

*Les aiguilles de Port Coton à Belle Île
en Mer 1886*





PICASSO *Juan les Pins* 1920

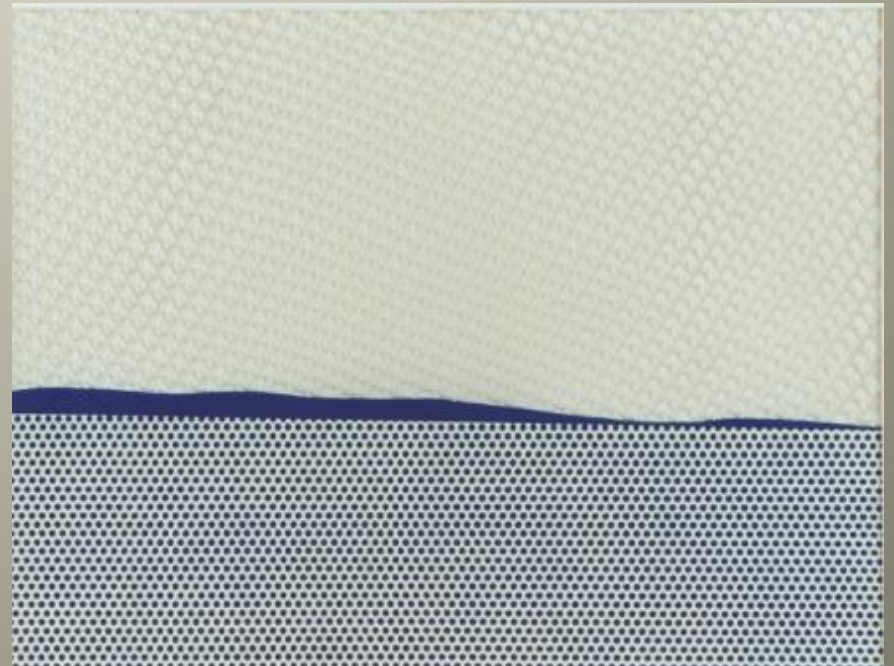


PICASSO *Paysage méditerranéen* 1952



LICHTENSTEIN Gullscape 1964

Lichtenstein seascape 1968





ALECHINSKY *La mer noire* 1990



BIOULES *Le port, le soir 1981*



Le Grand Travers 2004



Christophe KEIME *Bord de mer*



DOUGASAM