

Histoire du paysage dans l'art

ANTIQUITE

- Le paysage n'est pas un genre
- D'après Vitruve, architecte de la Rome impériale, le paysage est un fond dénué de valeur autonome.
- Jugé superficiel et populaire, divertissant et fade, il a sa place sur les décorations murales.

Mosaïque *Ecole de Platon*, Pompéi



Fresque sanctuaire d'Isis, Herculanium



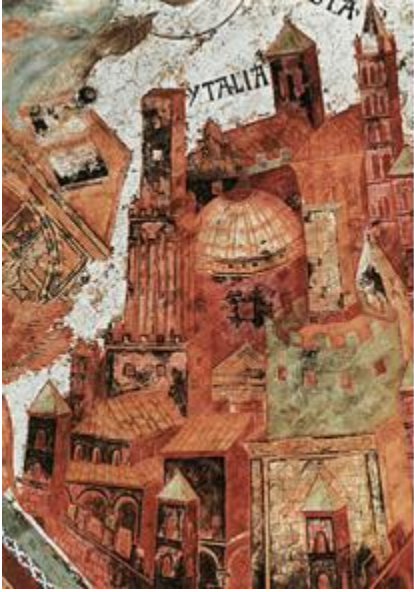
MOYEN-ÂGE

Durant le haut-Moyen-Âge, sous l'influence du Christianisme à l'égard du monde sensible qui détourne de l'essentiel (le monde de l'esprit), le genre ne se développe pas. Seuls des éléments du paysage, stylisés et souvent posés sans échelle sont représentés.



CAVALLINI, Présentation au temple, mosaïque

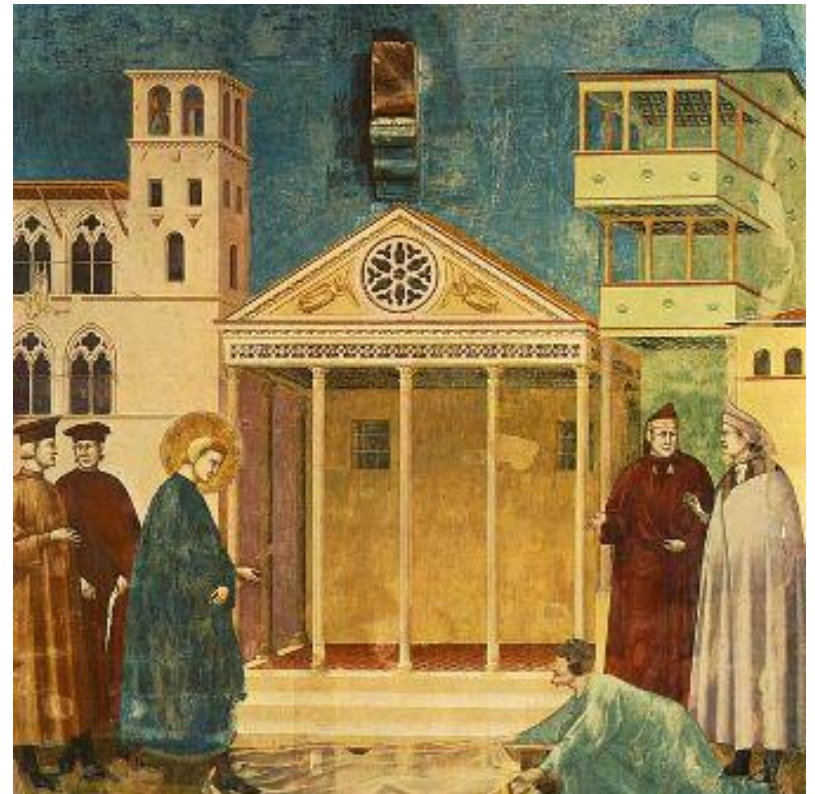
XIIIème siècle



CIMABUE Détail fresque, Assise

- CIMABUE réalise des vues précises et détaillées de Rome.
- GIOTTO utilise des proportions plus exactes donnant de la profondeur à ses œuvres.

GIOTTO Vie de Saint François
Fresques basilique d'Assise
1290-1300



XIVème siècle



Naissance de
l'art du
paysage en
Italie

LORENZETTI Entrée dans Jérusalem, 1320

XVème siècle

Un pas décisif dans l'évolution du paysage est franchi en France : vers 1410, les frères LIMBOURG vont, en utilisant le principe de la vue plongeante, obtenir de l'espace pour représenter l'environnement dans lequel évoluent les personnages.

Les frères LIMBOURG

Calendrier des Très Riches Heures du Duc de Berry



XVème siècle

Van Eyck

RENAISSANCE

La vierge du chancelier Rolin 1435



*Van EYCK : pour la 1^{ère} fois un artiste peint un paysage qui donne l'impression d'être réel.

*UCELLO : apparition de la perspective linéaire.



Paolo UCELLO
La profanation de l'hostie 1440



Albrecht DURER
L'amour vénal 1496

XVIème SIECLE

Le paysage s'affirme comme **genre**.

Pour donner de la profondeur à leurs œuvres, les peintres utilisent : la **perspective atmosphérique** (perte de l'intensité de la couleur en fonction de l'éloignement) et la **perspective linéaire** italienne (lignes convergentes en un point de fuite).



PINTURICCHIO L'annonciation, 1500



BRUEGEL L'hiver, 1565

XVIIème SIECLE



RUBENS

Paysage le soir, 1634

Deux grands courants :

*En France et en Italie,
paysage idéal, très ordonné.

*En Hollande, paysage
naturaliste : campagnes,
forêts, marines, villes

Nicolas POUSSIN
Orphée et Eurydice,
1651



XVIIème SIECLE



VAN GOYEN
Marine 1655

VERMEER
La ruelle 1658



XVIIIème SIECLE

C'est le siècle de la continuité.
Les peintres italiens utilisent des instruments d'optique (camera oscura) dans un souci de retranscrire le plus fidèlement possible une multitude de détails

WATTEAU

Paysage avec cascade 1714



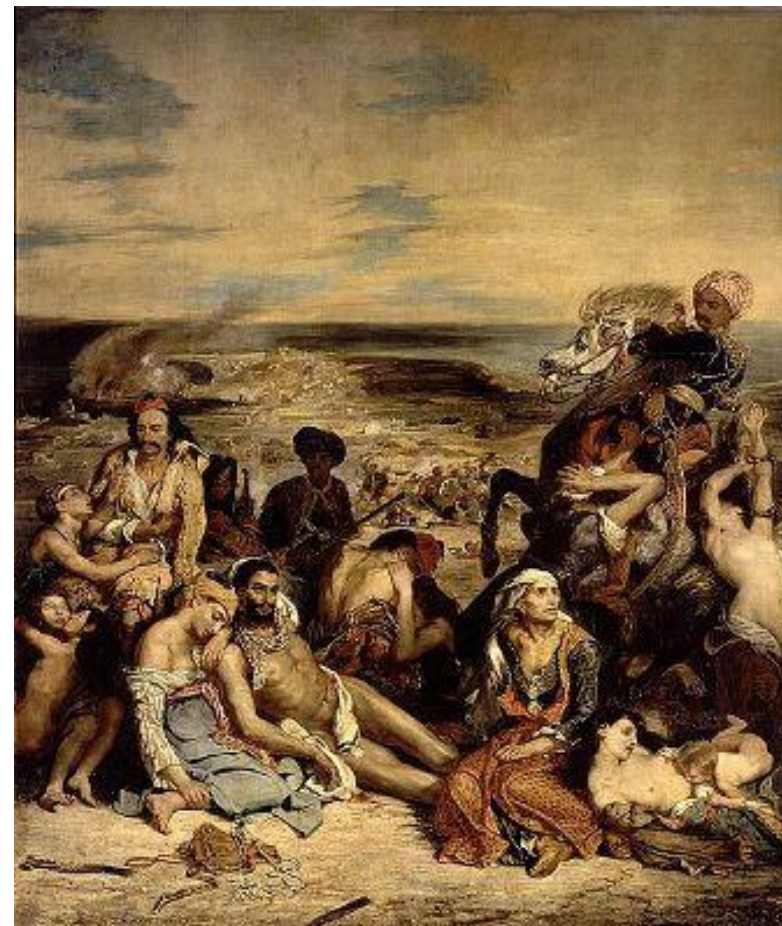
CANALETTO
Le Grand Canal et l'église du Salut
1730

Un siècle particulièrement riche pour la peinture ; Le paysage sera largement représenté. Après le Classicisme , le Romantisme se développe : l'œuvre exprime le ressenti de l'artiste ; l'essentiel n'est plus le sujet mais la manière de peindre.



GERICAUT

Paysage héroïque avec pêcheurs 1818



DELACROIX

Massacre de SCIO 1824

XIXème siècle – Le Romantisme (2)



COROT
Le pont de Nami 1826



TURNER
Pluie, vapeur, vitesse 1844



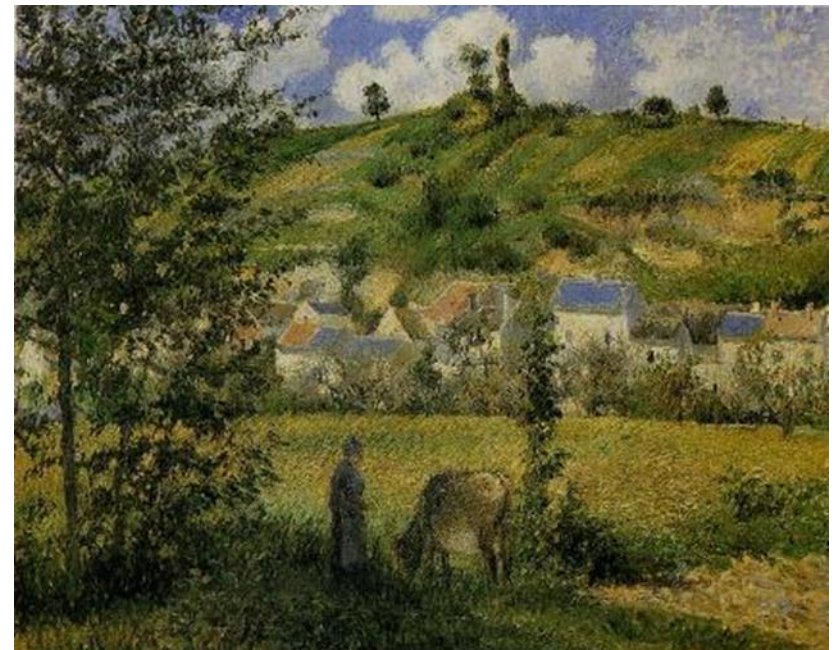
Carl BLECHEN
Parc de la villa d'Este 1830

Après plusieurs refus aux Salons, en 1874, un collectif d'artistes peintres (*Renoir, Sisley, Berthe Morisot, Degas, Guillaumin, Pissarro et Cézanne*) expose ses toiles dans une galerie. Les oeuvres sont tournées en dérision par les critiques et le public. Un tableau de Monet va retenir l'attention. Prié de lui donner un titre, il propose "Impression". Ce terme sera retenu et donnera son nom au mouvement des Impressionnistes.



MONET

Impression soleil levant 1873



PISSARRO

Paysage à Chaponval 1880

XIXème siècle

Ensemble de courants qui cherchent à dépasser la technique impressionniste (néo-impressionnisme, symbolisme, nabis ...)

C/LE POST IMPRESSIONNISME



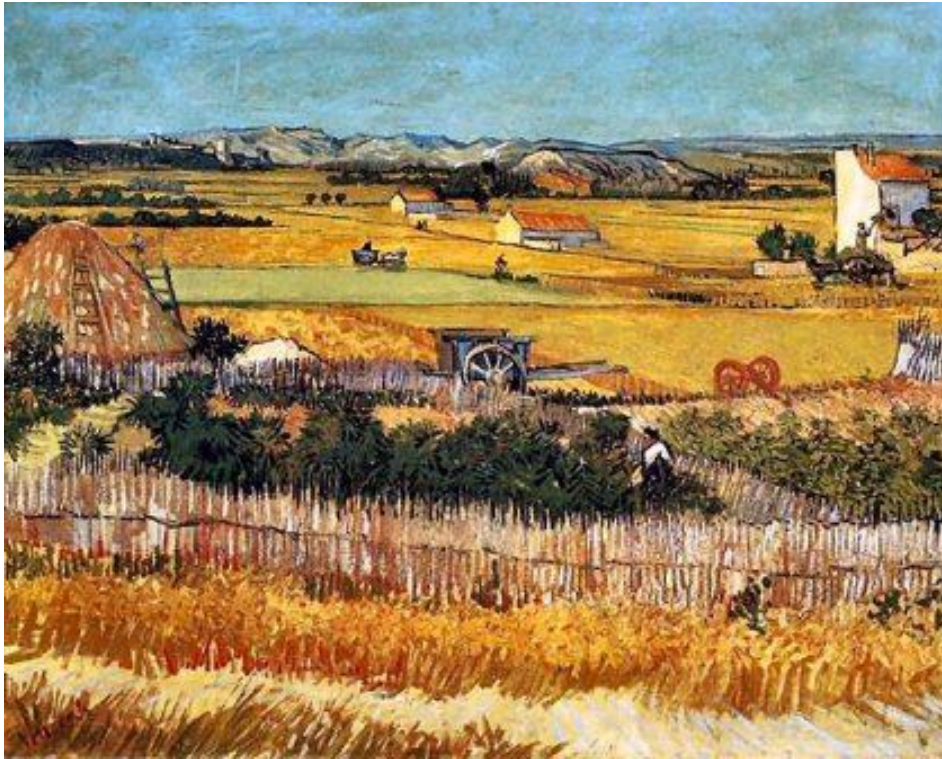
Cézanne
La montagne Ste Victoire 1897

SEURAT
L'île de la Grande Jatte 1884

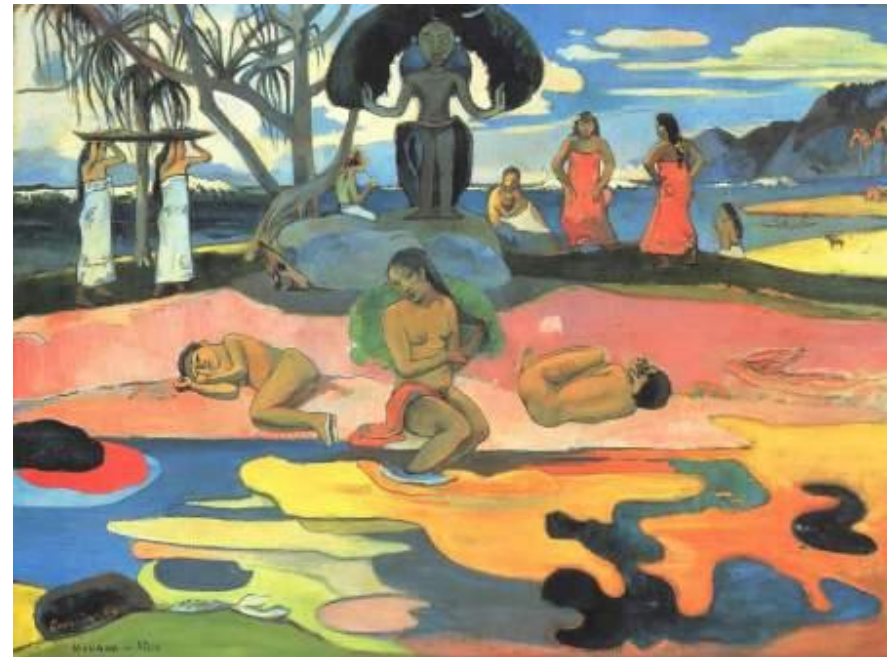


XIXème siècle - POST IMPRESSIONNISME (2)

VAN GOGH Provence 1888



**GAUGUIN Mahana no atua
(Le jour de Dieu) 1894**



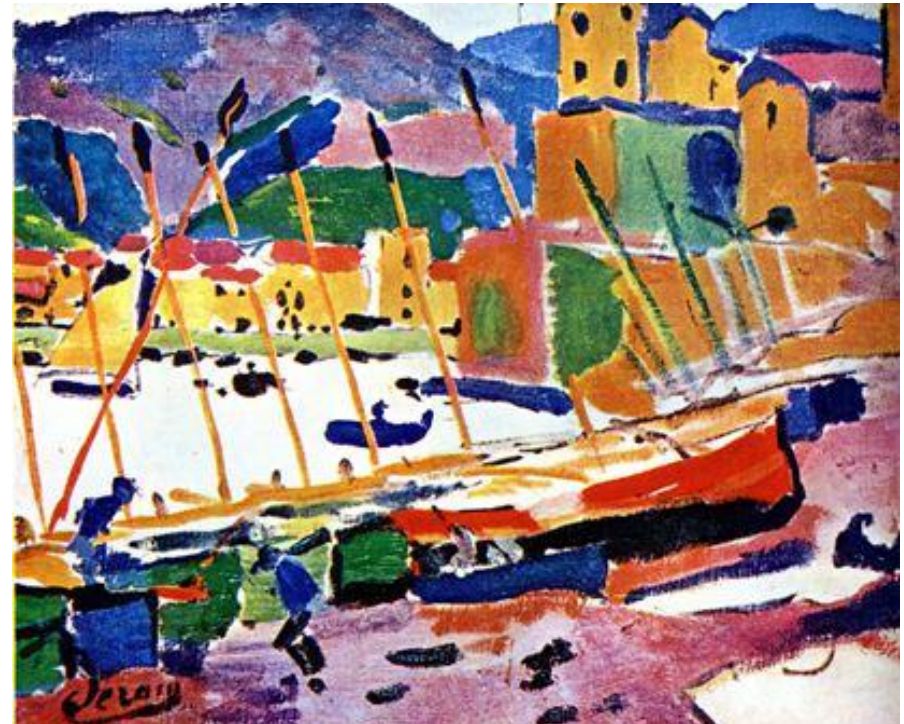
Mouvement caractérisé par :

- Des contrastes colorés
- La torsion des éléments (en référence à Van Gogh)
- Le goût de la compacité et une tendance à affirmer les couleurs (en référence à Gauguin)
- L'emploi de la couleur pure



VLAMINCK

Paysage aux arbres rouges 1906



DERAIN

Vue de Collioure 1905

XXème SIECLE – Le Fauvisme (2)

DUFY

Bateaux à Martigues 1908



MATISSE

Fenêtre ouverte sur Collioure 1905



- Les éléments du paysage sont interprétés comme des volumes dépouillés de détail
- La gamme de couleur est réduite (souvent limitée aux verts et aux bruns)

BRAQUE

Le viaduc à l'Estaque 1908



Juan GRIS

Paysage à Céret 1913



GLEIZES
Paysage à Meudon 1911



PICASSO
Paysage à Céret 1911

- Oeuvres qui fourmillent de détails
- Fausses perspectives, fausses proportions
- Eclairages contradictoires
- Ambiance de surréalité poétique

Louis VIVIN
Jardin



ROUSSEAU

Maison dans la banlieue de Paris 1905



Les peintres italiens introduisent l'idée de vitesse dans leurs paysages avec la volonté de traduire un ensemble de sensations visuelles.

BALLA
Paysage 1916



BOCCIONI
Vision simultanée 1911





DALI
Persistence de la mémoire 1931

L'œil existe à l'état sauvage
André Breton

Les surréalistes vont chercher à se rapprocher de cet état et vont créer des paysages traduisant l'ambiance des rêves, des images subconscientes.

Dali utilisera une méthode de *paranoïa-critique* pour créer



MAGRITTE
La condition humaine 1935



XXème SIECLE

Quand la conscience aura perdu l'habitude de voir dans un tableau la représentation de coins de nature, de madones et de vénus impudentes, nous verrons l'œuvre purement picturale.

Malevitch, 1915

Nicolas DE STAEL

Paysage 1954

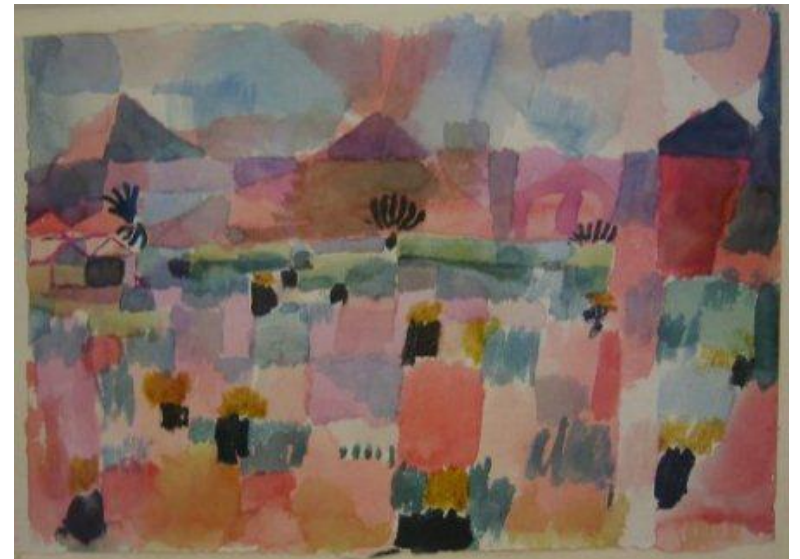


F/L'ABSTRACTION



MALEVITCH

Cavalerie rouge 1928



Paul KLEE

Jardin de Saint Germain 1935



Jean VERAME
Rochers peints Maroc

Le paysage devient un support sur lequel les artistes interviennent directement, modifiant ainsi son aspect et le regard que le spectateur lui porte.

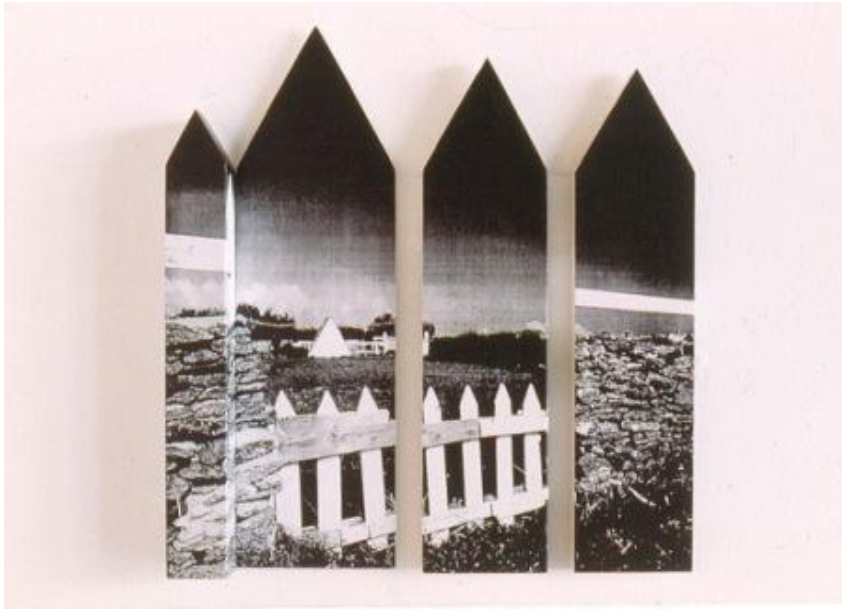


CHRISTO
Arbres emballés Suisse



Dan GRAHAM
Triangular_pavillon

XXème SIECLE et notre époque



Philippe DOMERGUE
Marouflage



© Ph. Domergue

H/LA PHOTOGRAPHIE



Catherine MARCOGLIESE
Strata



