

## Découverte de la ville, du village pour les élèves de l'Ecole maternelle ( et les autres ! )

### A. La pratique des activités plastiques se **fonde** :

**Sur le plaisir de dessiner ( comme point de départ )**

**Sur la découverte et l'expérimentation de matériaux, d'instruments et de techniques**

*NP. Utiliser les dessins comme moyen de représentation*

→ « Dessiner ce que l'on a vu, ce dont vous vous rappelez » → dessin de maisons, de rues ...

→ Leur « analyse » permet de faire émerger des pistes de travail en focalisant le regard sur tel ou tel aspect

**Exemples :**

Le colombage, la couleur des maisons, les matériaux, la forme des maisons, la forme des toits, l'alignement ou l'éparpillement de l'habitat...

### Etude de cas 1

**Dias 1 à 5** : Productions d'élèves

→ Quelle peut-être l'origine d'une telle série d'une telle production ?



#### **a) La rue observée correspond à ces quartiers pavillonnaires réellement observés**

Dans ce cas on peut constater l'unité des éléments ( couleur des façades, la forme des fenêtres, des portes, des accès... )

Nouvelle piste de travail avec une réelle ouverture sur une problématique plastique : Comment faire pour que ces maisons soient toutes différentes ?

→ **Jouer sur les variables** : couleurs, formes, matières ( cette approche est tout à fait conforme à l'approche sensori-expérimentale dominante à l'école maternelle )

**Dias 6 à 8** : Variations sur les matériaux utilisés pour construire les maisons : paille, écorces, papier peint...



**Dias 9** : Variations autour des formes ( fenêtres, toits, cheminées ... )



**Dias 10 :** Variations autour des couleurs

→ Donner du sens à l'activité en donnant en s'appuyant sur une histoire, un album ( les 3 petits cochons )...



**Dias 11 :** Les maisons des 3 petits cochons

→ Enrichir la recherche en mettant en relation les productions des élèves et des œuvres d'art



**Dias 12 :** Andy Warhol pour des variations sur les couleurs



**Dias 13, 14 :** Fiovanopoulos, inventaire de maisons en monochrome

→ Mise en correspondance et relance de l'action.



**Compétences travaillées :**

**NP. Adapter son geste aux contraintes matérielles ( outils, supports, matières )**

- Tirer parti des ressources expressives d'un matériau donné.
- Réaliser une composition en plan ou en volume selon un désir d'expression
- Etablir des rapprochements entre deux objets plastiques ( une production d'élève et une reproduction d'œuvre )

b) **La consigne est une consigne de répétition** ( architecture de lotissement ) ce qui implique une stratégie de **reproduction** ( ici le dessin ) mais d'autres pistes peuvent s'ouvrir : tampons, matrices en relief, impressions, monotypes.

**Dias : 15, 16, 17** : tampons roofmat + tampon ficelles



**Dias 18** : Pochoir



**NP. Tirer parti des ressources expressives d'une technique.**

A noter ici un retour possible de la problématique liée à la différenciation : « Identique, mais différent »

**Dias 19** : Mao Warhol



**B. La pratique des activités plastiques se fonde :**

**La manipulation de matières, d'objets, de formes et d'images en tant que matériaux d'expression.**

→ Inventaire des formes et volumes entrant dans la composition d'une maison, d'un immeuble → ouverture sur la maîtrise de la langue.

**NP. Réaliser une composition en plan ou en volume selon un désir d'expression**

→ Réutiliser ces formes dans des compositions plastiques planes ou en volume.

**Etude de cas N° 2**

**Dias 21, 22, 23** : Productions d'élèves

Quelle consigne ?



**Hypothèse 1** : reconstruire un village, une ville à partir de formes élémentaires réalisées préalablement ou mises à la disposition de l'élève.

REM. Cette consigne doit être accompagnée d'une autre liée à l'occupation de l'espace ( remplir la feuille )

**Donner du sens à cette activité :**

a) **Le jeu** : tirer par hasard des formes dans une boîte, accoler les formes et laisser « apparaître » les maisons.

→ Chercher des stratégies de mise en évidence : rajout d'éléments graphiques, surlignage...

**Ancrer l'activité** dans l'expression d'une réalité ( tremblement de terre )

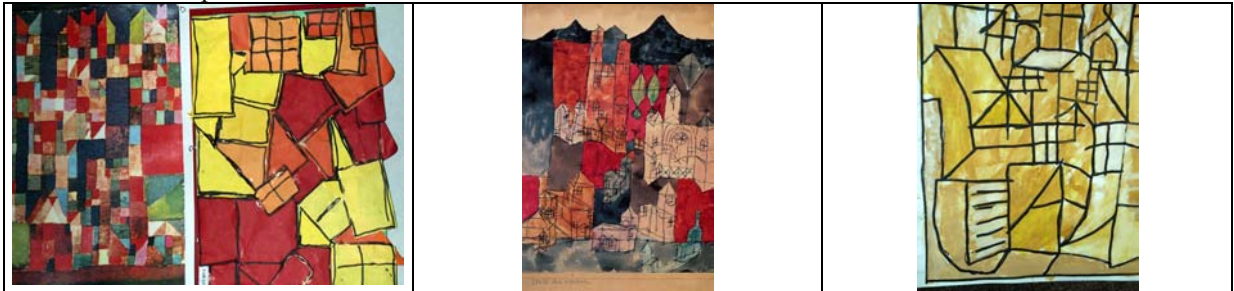
**Dias 21 et 22** : composition d'immeubles à partir de formes élémentaires.



**Hypothèse 2** : les élèves s'inspirent de pratiques d'artistes (ici Paul Klee )

REM. Il est important de s'interroger sur la stratégie utilisée ( lignes inductrices, superposition de formes translucides... )

**Dias 23 et 24** : A partir de Paul Klee



## C. La pratique des activités plastiques se fonde : Sur les activités de constructions plastiques à 2 et 3 dimensions

Représenter sa ville, son village, son quartier, sa rue ... en 3 dimensions

→ La maquette

**Dias 26 et 27** ( maquettes avec différents matériaux )



Patrick Straub  
CPD Arts Visuels

Inspection Académique 03 88 45 92 37 → <http://www.ia67.ac-strasbourg.fr/VilleVillage/>  
Site perso pour récupérer ce document : → <http://perso.wanadoo.fr/patrick.straub/>

- *Tirer parti des ressources expressives d'un procédé et d'un matériau donnés*
- *Exercer des choix parmi des procédés et des matériaux déjà expérimentés*

**Prolongements :**

→ Se servir de la maquette pour aller vers une représentation aérienne ou semi-aérienne.  
REM Cette vision permet notamment de focaliser sur les voies de communication.

**Dias 29, 30, 31, 32** ( point de vue sur les voies de communication )



**Dias 33, 34** ( Travaux d'artistes Sechoy-Wolff )



## D. Autres propositions en Vrac :

**Dias 35** : Vision de l'intérieur des maisons ( boîtes, collages, scénographie )



**Dias 36 et 37** : Jour et nuit ( collage et photocopies = nuit rajout d'éléments « nocturne » )

