



TRACES

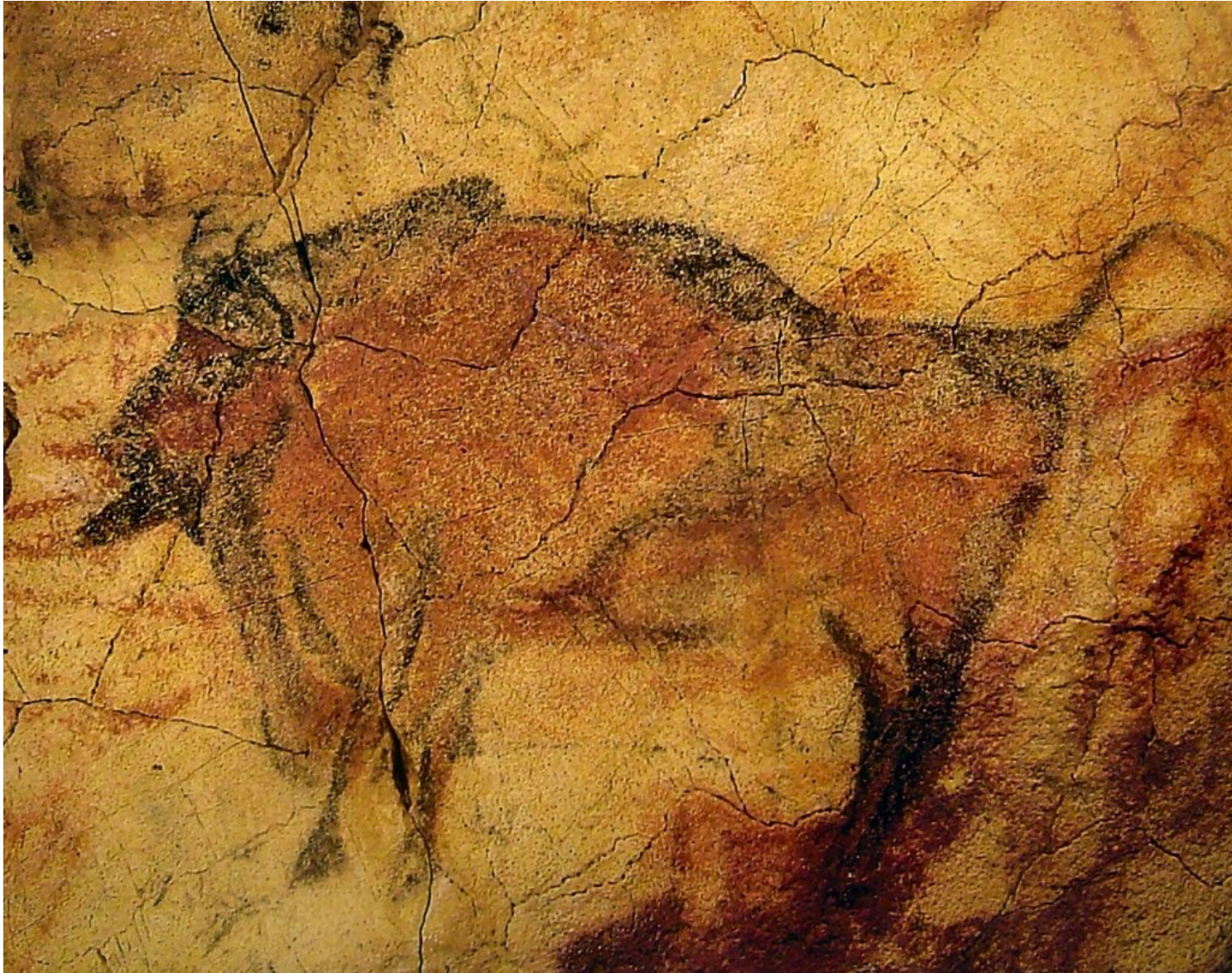
dans l'ART

ART PICTURAL

Art pariétal

Grotte d'Altmira

Un des ensembles picturaux les plus importants de la Préhistoire caractérisé notamment par le réalisme des représentations et par ses thèmes animaliers.



Bison

Enluminure Les très Riches Heures du Duc de Berry



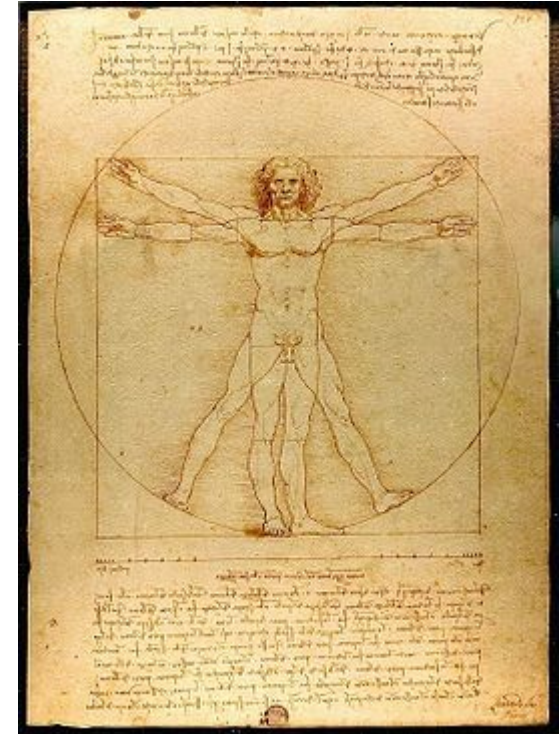
Ce manuscrit enluminé, le plus important du XVème siècle, fut peint entre 1412 et 1416 par les frères de Limbourg qui le laissèrent inachevé à leur mort. Jean Colombe acheva les illustrations entre 1485 et 1489.

XVIème siècle
Léonard de Vinci
Dessins



*La Vierge, l'Enfant Jésus avec sainte Anne et
saint Jean Baptiste*

Grand carton réalisé à la craie blanche et noire
sur un papier de couleur



L'Homme de Vitruve

Nom communément donné au croquis *Étude de
proportions du corps humain selon Vitruve*
réalisé par Léonard de Vinci vers 1492

XVIIème siècle
Georges de La Tour



- Georges de La Tour est un observateur pénétrant de la réalité quotidienne. Le goût prononcé qu'il a pour les jeux de l'ombre et de la lumière fait de lui un des continuateurs les plus originaux du Caravage.

Le nouveau-né

Musée de Rennes

XVIIIème siècle
Dessin aux trois crayons
Watteau



LA SCULPTURE

La " Dame de Brassempouy "

Art préhistorique



- Le premier visage humain connu est une figure de femme, une petite tête en ivoire. Il a environ 25000 ans.
- Du nom du village des Landes (Sud Ouest de la France) proche des Pyrénées où elle a été trouvée, daterait en effet de l'époque du " Gravettien ", au Paléolithique supérieur. Ce visage est une petite pièce d'ivoire sculpté.



Sculpture antique

Aphrodite
dite **Vénus de Milo**

Vers 100 avant J.-C.
Île de Mélos (Cyclades, Grèce)
H. : 2,02 m.

Sculpture romane
Chapiteau - Saint martin du Canigou



Sculpture romane
Tympan de l'église de Cabestany
Œuvre du Maître de Cabestany



Sculpture gothique

Cloître d'Elne

Colonnes de la galerie Est (XIV^{ème} siècle)



Sculpture gothique
Nicolas de Leyde
Buste d'homme accoudé



Edgar Degas 1880-81
Petite danseuse de 14 ans



Camille Claudel
La Vague (1897-1903)



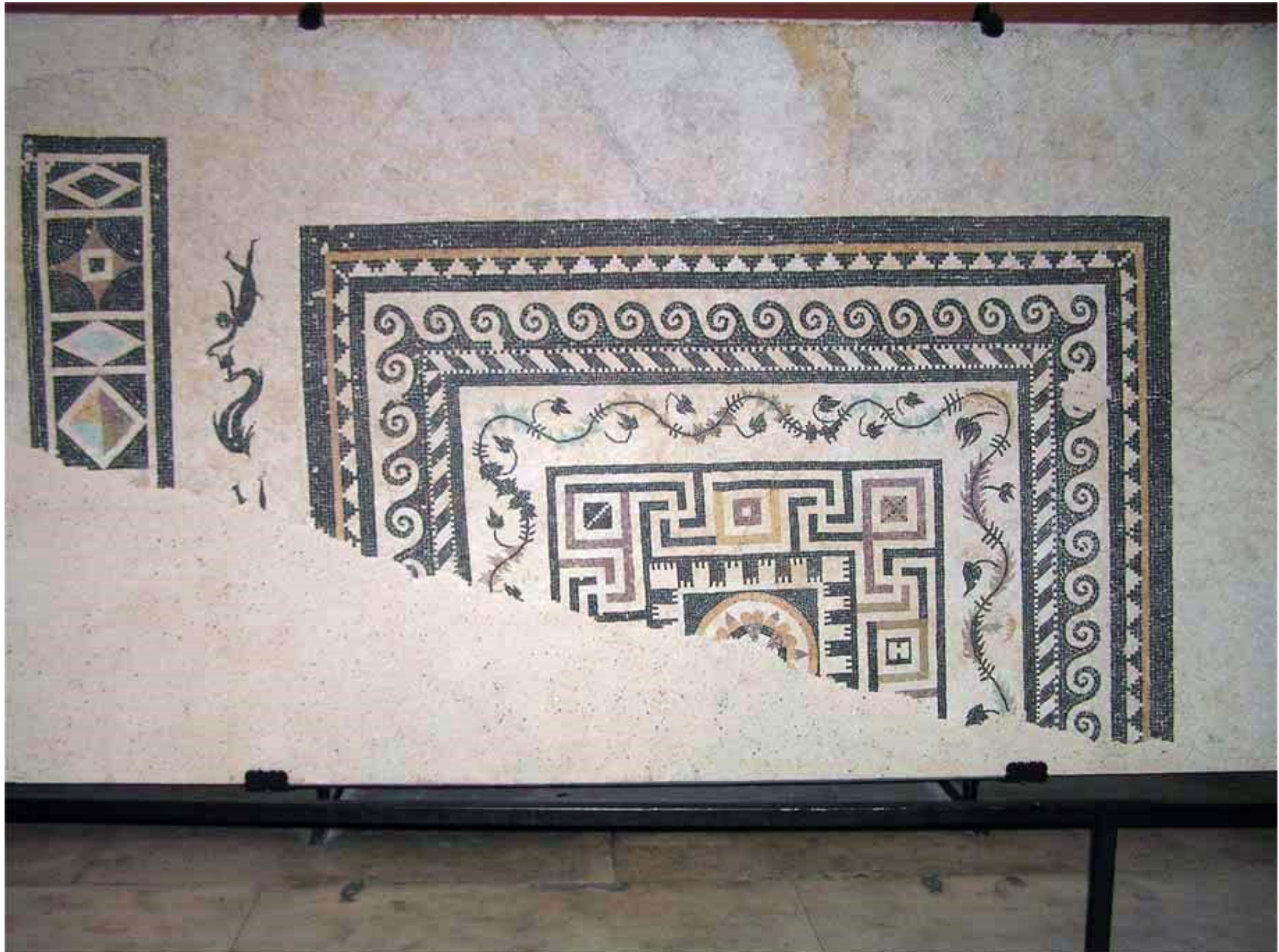
LA MOSAÏQUE

Mosaïque de la Rome antique

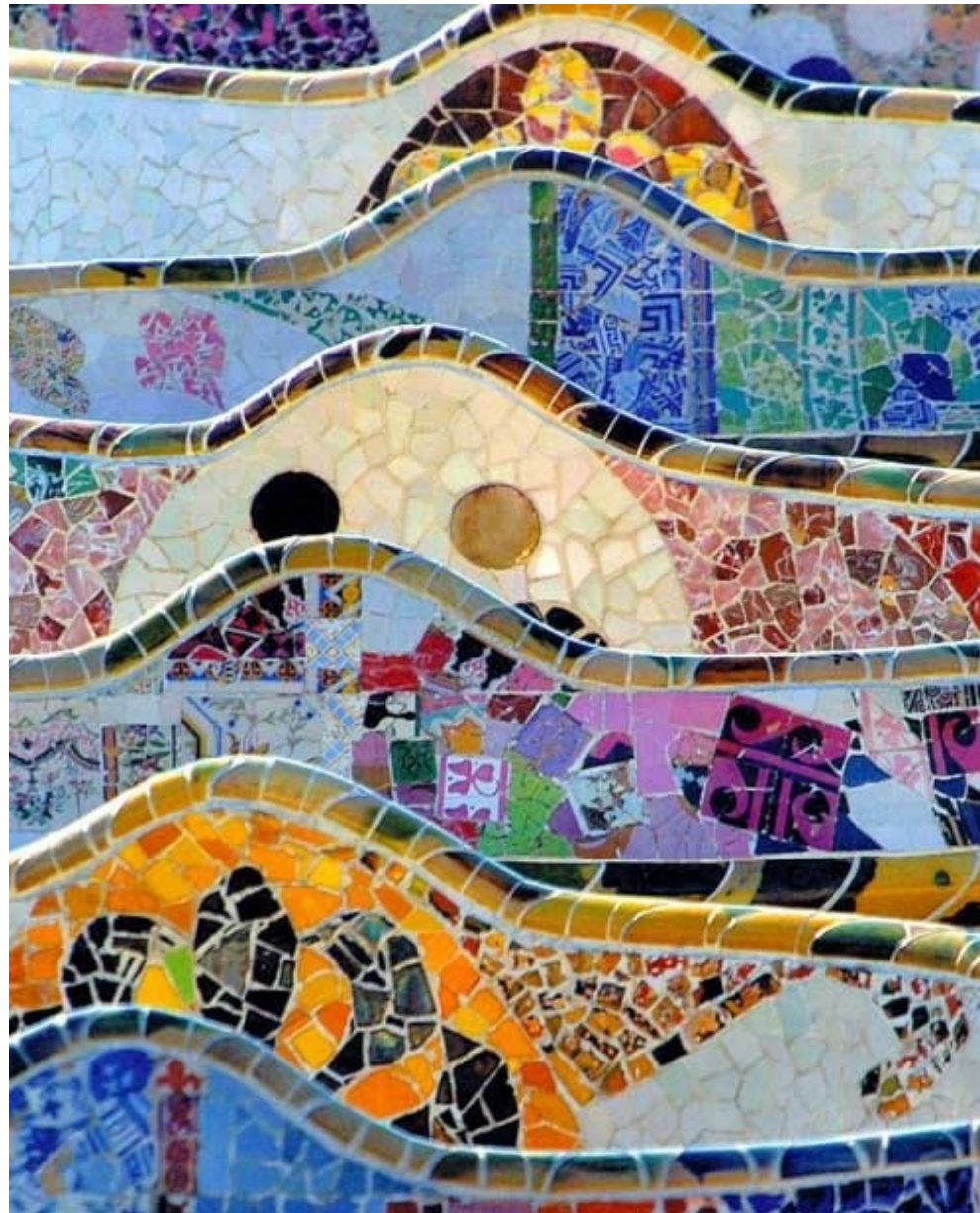
Les Travaux et les jours de Saint-Romain en Gal



Mosaïque romaine Nîmes



Mosaïque Gaudi



Gaudi



**Traces du temps qu'il fait,
du temps qui passe ...**

La Cathédrale de Rouen
Effet de Soleil. Fin de Journée,
1892, Huile sur toile
Claude Monet



Cathédrale de Rouen
Le portail par temps gris
Claude Monet 1892



Cathédrale de Rouen
Le portail et la tour Saint-Romain, plein soleil
Harmonie de bleu et or
Claude Monet 1894



Vincent Van Gogh
Champ d'olivier



Vincent Van Gogh

La sieste



Vincent Van Gogh
Oliviers, ciel jaune et soleil



Vincent Van Gogh
Le ciel étoilé 1889



Vincent Van Gogh Nuit étoilée



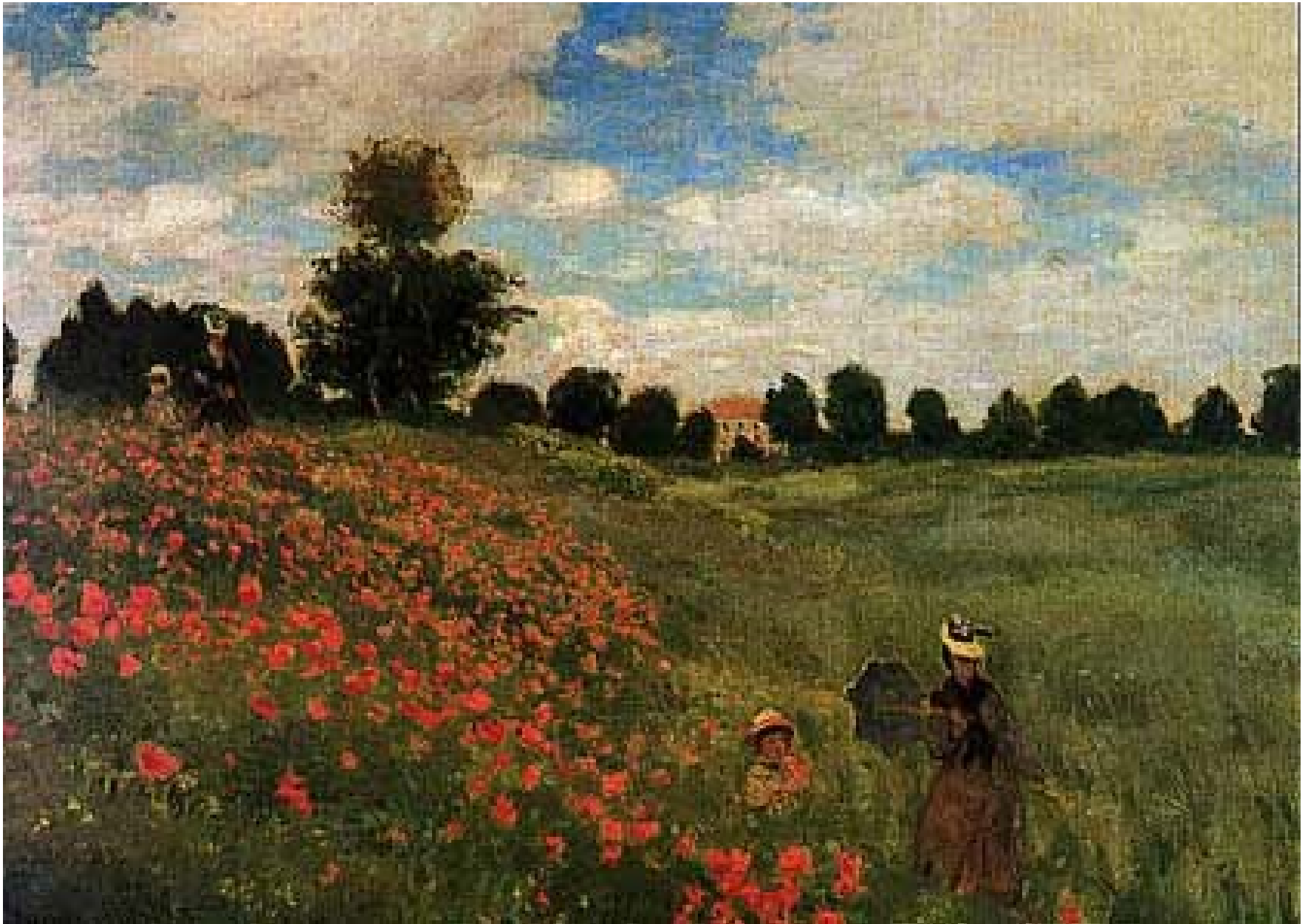
Claude Monet

Madame Monet et son fils



Claude Monet

Les coquelicots



Claude Monet
Femme assise dans le jardin



Claude Monet

La pie





*Traitement pour mauvaises herbes,
œuvre éphémère.
Le chantier du vent, Narbonne.*

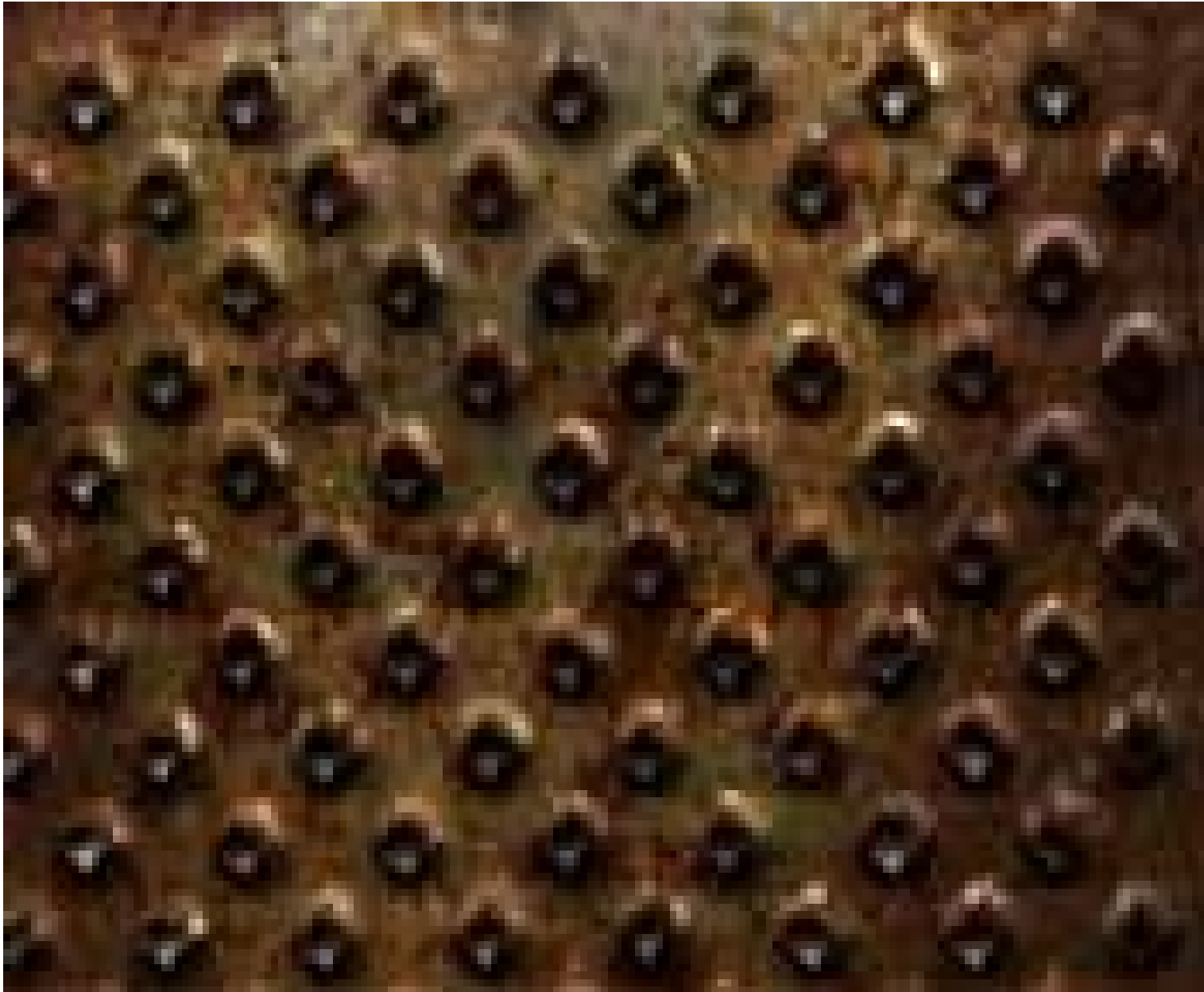


PHOTOGRAPHIE

Ombre et lumière

Paysage à Saint-Loup de Varennes
Joseph Nicéphore Niépce













© *Stéphanie Mausset*

Traces urbaines









TRACES DU MOUVEMENT

Toulouse-Lautrec Loië Fuller



Henri de Toulouse-Lautrec. Jane Avril. Lithographie, 1893.



Toulouse-Lautrec Loie Fuller



Yves Klein
Anthropométries



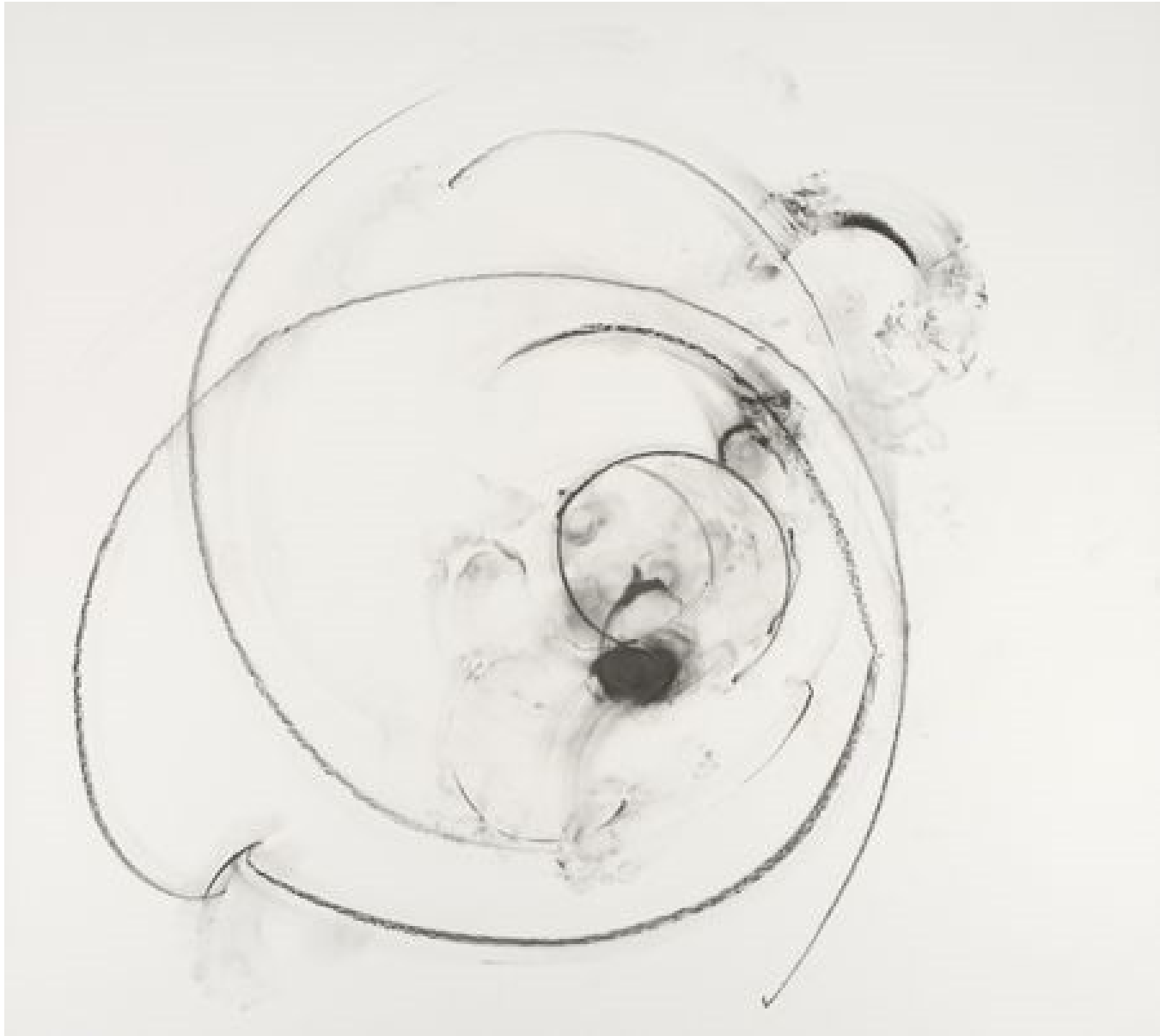
Yves Klein



Trisha Brown
Révolution 2006



Trisha Brown
Sans titre 2007



LAND ART

Robert Smithson

La spirale Jetty



Dennis Oppenheim
Annual Rings



CHRISTO
178 arbres emballés
Riehen





